



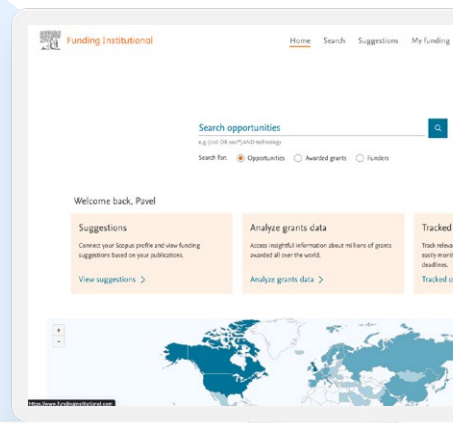
Funding Institutional

- › Funding Institutional to narzędzie oferujące **dostęp do danych dotyczących możliwości finansowania i przyznawania grantów naukowych, pochodzących z wielu**
- › Narzędzie zostało opracowane z myślą **o pracownikach administracji naukowej, którzy zajmują się analizą funduszy i pozyskiwaniem grantów i dotacji, w celu ułatwienia wyszukiwania**
- › Funding Institutional pozwala **szybko i precyzyjnie wyszukać odpowiednio dopasowane fundusze i granty zarówno ze źródeł krajowych jak i zagranicznych**

Funding Institutional **agreguje ponad 27 000 możliwości finansowania z ponad 5 600 organizacji rządowych i prywatnych w 70 krajach**. Platforma oferuje **stale aktualizowane dane na temat +7 milionów grantów**, zapewniając naukowcom i administratorom badań dogłębny wgląd w ofertę fundatorów, jak i historię dotychczas przyznanych przez nich dotacji oraz pełną integrację z systemami zarządzania

Funding Institutional **pozwała w prosty sposób identyfikować nowe źródła i możliwości finansowania według dziedzin badań, słów kluczowych lub profili naukowców**. Stanowi jedyną w swoim rodzaju wyszukiwarkę grantów, oferując wielorakie parametry wyszukiwania informacji o nowych możliwościach finansowania na podstawie wcześniej wprowadzonych kryteriów.

Funding Institutional **to element portfolio Elsevier Research Intelligence, w pełni zintegrowany z systemem PURE**, dzięki czemu uczelnia jest w stanie sprawniej przeprowadzić proces aplikowania i finansowania zarówno przed, jak i po przyznaniu Grantu



› Nasz zespół

Jesteśmy:

PCG | Academia
Technology. Analytics. Excellence.

Jesteśmy częścią:



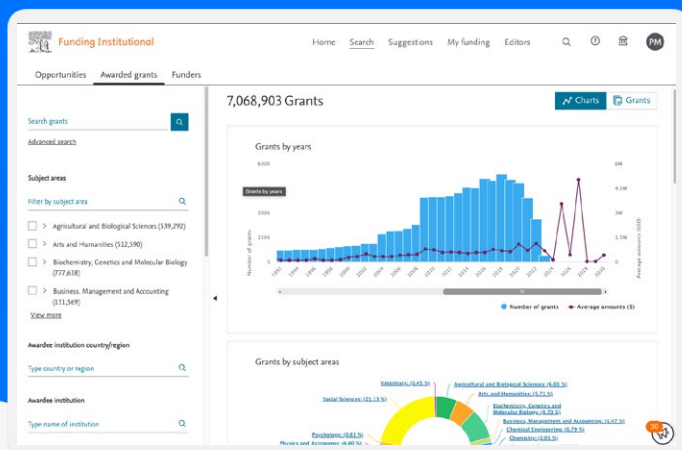
PCG Academia łączy potencjał globalnej firmy konsultingowej z lokalnym doświadczeniem ekspertów w dziedzinie edukacji. Wspieramy misję edukacyjną i naukową uczelni dostarczając rozwiązania w ramach dwóch niezależnych ekosystemów IT: Educloud i Sciencecloud. **Pracujemy z najlepszymi uczelniami w Polsce** – od dużych publicznych uczelni tj. Uniwersytet Jagielloński, po topowe uczelnie niepubliczne tj. Akademia Leona Koźmińskiego.

Nowoczesny interfejs użytkownika



Piotr Masalski

Dyrektor Linii Biznesowej



Korzyści

Instytucje Naukowe

- Pełen przegląd krajowych i międzynarodowych agencji finansujących badania naukowe - wraz z historią dotychczas przyznanych przez nie dotacji
- Efektywne wykorzystanie zasobów uczelni w celu monitorowania grantów oraz przeprowadzenia sprawnej i najbardziej aktualnej analizy dostępnych funduszy

Pracownicy uczelni

- Inteligentne funkcje wspierające intuicyjne wyszukiwanie
- Integrację z systemem PURE
- Oszczędność czasu dla administratorów badań, zarządzających procesem związanym z utrzymaniem i aktualizacją danych dot. finansowania badań, dotacji i grantów

Naukowcy / Badacze

- Ułatwienie efektywnego wyszukiwania finansowania i grantów dzięki prostej metodzie filtrowania obejmującej kwalifikowalność
- Rozszerzenie widoku o alternatywne możliwości finansowania na podstawie wprowadzonych kryteriów wyszukiwania
- Przypisywanie dyscyplin badawczych ASJC do możliwości i grantów

Nasze referencje

Elsevier jest globalną firmą zajmującą się analizą informacji, która pomaga instytucjom i profesjonalistom w prowadzeniu badań naukowych, rozwijaniu opieki zdrowotnej i poprawianiu wydajności podejmowanych działań dla dobra ludzkości.

Zachęcamy do kontaktu z nami i do zapoznania się z historiami naszych klientów, przedstawionymi na stronie internetowej www.pcgacademia.pl



UMÓW SIĘ NA PREZENTACJĘ >

Poznaj możliwości systemu
FUNDING INSTITUTIONAL