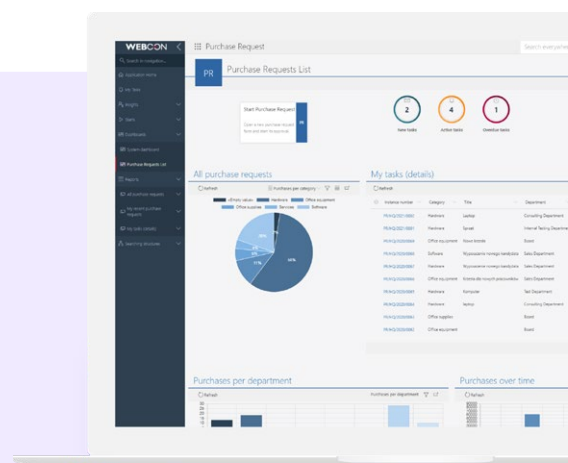


- ▶ Platforma low-code, umożliwiająca **elastyczne definiowanie dowolnych obiegów administracyjnych** i dydaktycznych bez potrzeby programowania
- ▶ **Stale rozwijana baza, blisko 300-tu prekonfigurowanych obiegów**, możliwych do wykorzystania i dostosowania do specyficznych potrzeb Twojej uczelni
- ▶ **Zaawansowane możliwości integracji z systemami dziedziny uczele** za pośrednictwem interfejsu integracyjnego API

**E-usługi oferowane przez PCG Academia za pośrednictwem platformy WEBCON BPS**, to stale rozwijane środowisko procesów administracyjnych i dydaktycznych uczelni. Każdy nowy projekt poszerza katalog naszych e-usług o dodatkowe procesy i przyspiesza kolejne wdrożenia.

**Platforma WEBCON BPS wykorzystuje technologię low-code** - umożliwia budowę pojedynczych procesów lub kompletnych aplikacji biznesowych bez potrzeby programowania. Rozwiązanie pozwala na integrację z dowolnym systemem dziedziny uczele, dzięki czemu możliwe jest automatyczne pobranie wszystkich niezbędnych danych i skonfigurowanie dowolnego elektronicznego obiegu. Wysoka intuicyjność rozwiązania korzystnie wpływa na jego adopcję i samodzielne wykorzystanie przez pracowników uczelni, którzy szybko stają się aktywnymi uczestnikami cyfrowej transformacji uczelni.



## ▶ **Nasz zespół**

Jesteśmy:

**PCG | Academia**  
Technology. Analytics. Excellence.

Jesteśmy częścią:

 **PUBLIC**  
CONSULTING GROUP



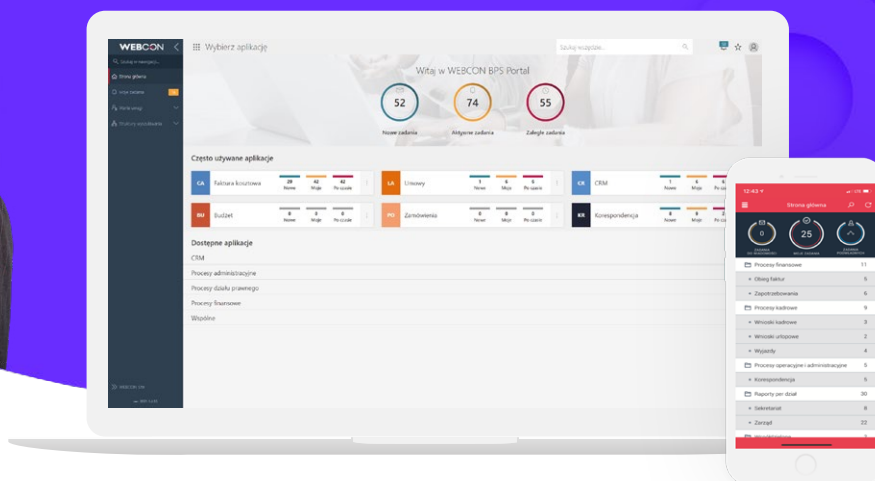
**PCG Academia łączy potencjał globalnej firmy konsultingowej z lokalnym doświadczeniem ekspertów w dziedzinie edukacji.** Wspieramy misję edukacyjną i naukową uczelni dostarczając rozwiązania w ramach dwóch niezależnych ekosystemów IT: Educloud i Sciencecloud. **Pracujemy z najlepszymi uczelniami w Polsce** – od dużych publicznych uczelni tj. Uniwersytet Jagielloński, po topowe uczelnie niepubliczne tj. Akademia Leona Koźmińskiego.

## Nowoczesny interfejs użytkownika



**Ewa Makowska-Tłomak**

Dyrektor Linii Biznesowej  
PCG Academia



## Korzyści

### Władze uczelni

- › Kontrola nad procesami zarządczymi i operacyjnymi w całej uczelni, monitorowanie postępów i planowanie
- › Kompatybilność i integracja za pośrednictwem API z rządowym systemem EZD RP
- › Obniżenie kosztów związanych z utrzymaniem i aktualizacją procesów biznesowych uczelni

### Pracownicy uczelni

- › Automatykacja powtarzalnych i pracochłonnych czynności administracyjnych
- › Samodzielne wprowadzanie zmian w procesach, bez konieczności kontaktu z IT czy z producentem
- › Oszczędność czasu, który można wykorzystać na pracę naukową lub dydaktyczną

### Dział IT

- › Obniżenie kosztów i przyspieszenie rozbudowy systemów dziedzinowych uczelni o nowe, elektroniczne obiegi
- › Kontrola nad procesami i formularzami przy pomocy jednego narzędzia integrującego dane z wielu systemów
- › Mniej zgłoszeń związanych z koniecznością modyfikacji procesów i formularzy

## Nasze referencje

**Nasz zespół ma duże doświadczenie w zakresie digitalizacji i automatyzacji procesów biznesowych dla czołowych polskich uczelni.** Zachęcamy do kontaktu z nami i do zapoznania się z historiami naszych klientów, przedstawionymi na stronie internetowej [www.pcgacademia.pl](http://www.pcgacademia.pl)

Collegium  
Civitas

GDANSKI  
UNIWERSYTET  
MEDYCZNY

UNIWERSYTET  
EKONOMICZNY  
W KRAKOWIE

Uniwerytet  
Jana Kochanowskiego  
w Kielcach

AKADEMIA SZTUK PIĘKNYCH  
IM. EUGENIUSZA GEPPERTA  
WE WROCLAWIU

UMÓW SIĘ NA PREZENTACJĘ >

Poznaj możliwości systemu  
E-usługi WEBCON BPS