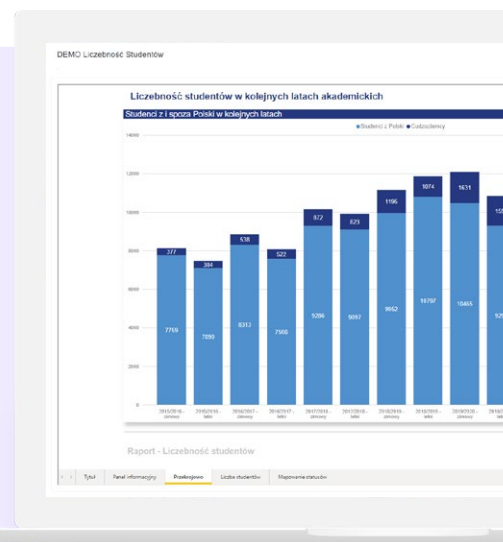


- › **Szybki dostęp do kluczowych wskaźników efektywności (KPI)** w różnych obszarach działania uczelni
- › Zaawansowane możliwości tworzenia raportów i zestawień **niewymagające kompetencji programistycznych**
- › Obsługa wielu **rozproszonych źródeł danych w jednym miejscu**

Podjęcie strategicznych decyzji w oparciu o dane.

Usługa, oparta o technologię Power BI od Microsoft, integruje rozproszone źródła danych o uczelni w jednym miejscu.

Oparcie decyzji o dane pozwala uniknąć błędów i zminimalizować ryzyko. PCG Analityka umożliwia multiwymiarową, wszechstronną analizę danych pochodzących z dowolnych aplikacji oraz wspiera obsługę raportowania na zewnątrz i wewnątrz uczelni. System oferuje też katalog wzorcowych, gotowych raportów do natychmiastowego wykorzystania z możliwością łatwego sortowania i filtrowania danych. Wszystkie funkcjonalności dostępne są w intuicyjnym interfejsie webowym i mobilnym zgodnym z identyfikacją graficzną uczelni.



› **Nasz zespół**

Jesteśmy:

PCG | Academia
Technology. Analytics. Excellence.

Jesteśmy częścią:



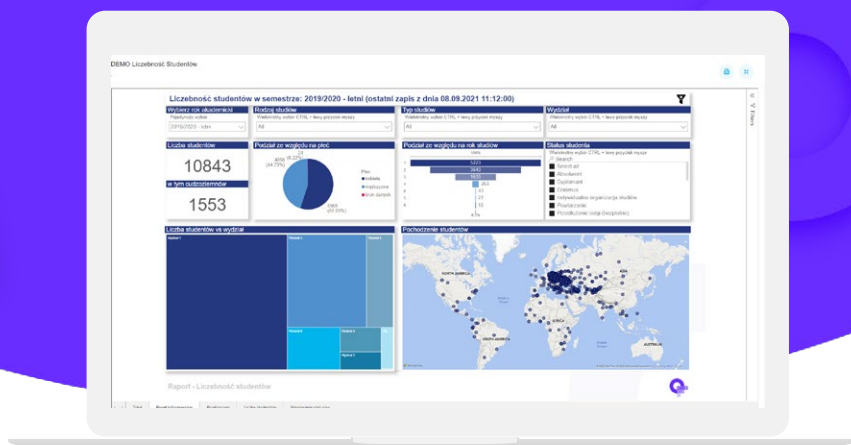
PCG Academia łączy potencjał globalnej firmy konsultingowej z lokalnym doświadczeniem ekspertów

w dziedzinie edukacji. Wspieramy misję edukacyjną i naukową uczelni dostarczając rozwiązania w ramach dwóch niezależnych ekosystemów IT: Educloud i Sciencecloud. **Pracujemy z najlepszymi uczelniami w Polsce** – od dużych publicznych uczelni tj. Uniwersytet Jagielloński, po topowe uczelnie niepubliczne tj. Akademia Leona Koźmińskiego.

Nowoczesny interfejs użytkownika



Dariusz Bednarz
Product Manager
PCG Academia



Korzyści

Władze uczelni

- Stać kontrola nad kluczowymi wskaźnikami efektywności pracy uczelni (KPI)
- Katalog gotowych raportów, których obsługa nie wymaga umiejętności technicznych
- Stały dostęp do informacji zarządczej za pośrednictwem przeglądarki lub telefonu

Administracja

- Strategiczne zarządzanie dostępem do informacji w uczelni na bazie ról i uprawnień
- Kompleksowa obsługa potrzeb związanych z raportowaniem i analizą danych w uczelni
- Wsparcie zarządzania procesowego i projektowego w uczelni

Dział IT

- Obsługa potrzeb analitycznych władz uczelni przy pomocy kilku kliknięć
- Integracja rozproszonych źródeł danych w uczelni w jednym miejscu (systemów, aplikacji, arkuszy)
- Lepsza kontrola nad jakością i bezpieczeństwem danych gromadzonych w uczelni

Nasze referencje

Nasz zespół ma duże doświadczenie w zakresie wdrażania rozwiązań analitycznych wspierających zarządzanie dla czołowych polskich uczelni. Zachęcamy do kontaktu z nami i do zapoznania się z historiami naszych klientów przedstawionymi na stronie www.pcgacademia.pl.



UMÓW SIĘ NA PREZENTACJĘ >

Poznaj możliwości systemu
Analityka