

# IntelliBoard™

**IntelliBoard** to platforma analizy danych z platform e-learningowych, obejmująca ponad 130 dynamicznych raportów, spersonalizowane pulpity dla użytkowników oraz automatyczne notyfikacje mailowe.

OPEN LMS

IntelliBoard™

INSPERA

INSPERA SMARTER PROCTORING

BLACKBOARD LEARN ULTRA

BLACKBOARD COLLABORATE

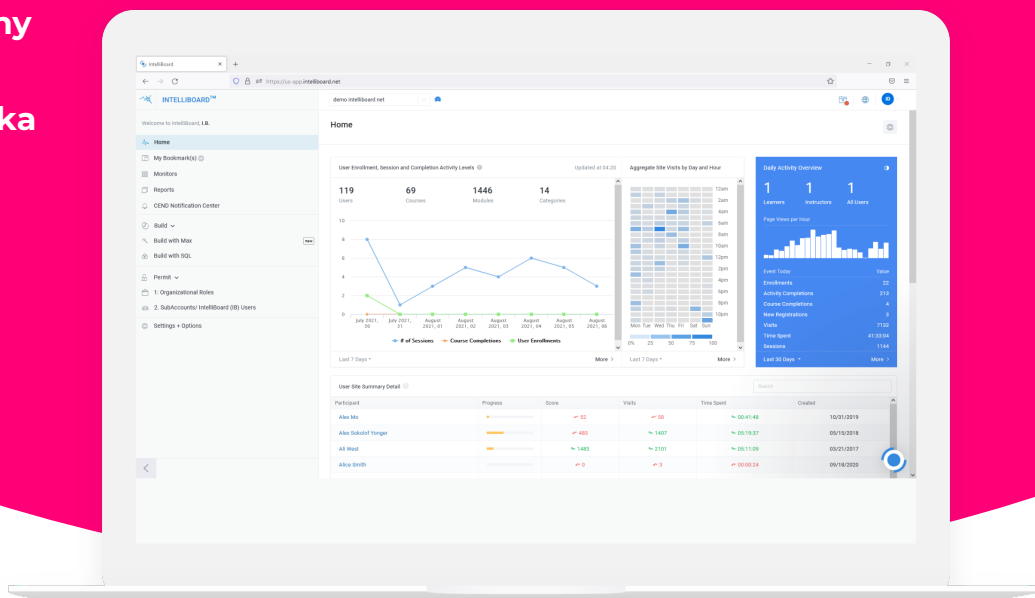
BLACKBOARD ALLY

BLACKBOARD ALLY FOR WEBSITES



IntelliBoard stanowi integralny element **educloud**, ekosystemu nowoczesnych narzędzi IT dla uczelni skoncentrowanych na Studencie i jego potrzebach.

## Nowoczesny interfejs użytkownika



## Korzyści

### Uczelnia

- › Znaczne przyspieszenie generowania raportów sprawozdawczych na potrzeby wewnętrzne i zewnętrzne
- › Dane zapewniające wgląd w zaangażowanie i postępy studentów oraz umożliwiające formułowanie prognoz dotyczących ich wyników
- › Możliwość udoskonalania zawartości kursów dzięki statystykom dotyczącym faktycznego czasu spędzonego na nauce oraz realizacji zadań

### Studenci

- › Spersonalizowany pulpit z najważniejszymi informacjami dotyczącymi własnej aktywności i wyników w kursach
- › Możliwość śledzenia swoich rezultatów na tle grupy, co pomaga w budowaniu motywacji i zaangażowania
- › Większa samoświadomość i lepsze zarządzanie swoim procesem uczenia się dzięki czytelnym wizualizacjom graficznym ilustrującym postęp w kursie

### Administracja

- › Pełna informacja administracyjna w zakresie wykorzystania platformy LMS, liczby kursów oraz aktywnych użytkowników
- › Cyklicznie i na bieżąco dostarczane zbiorcze informacje o aktywności i zaangażowaniu wykładowców
- › Dane wyświetlane w czasie rzeczywistym z możliwością wybrania dowolnego zakresu czasowego analizy

## Funkcjonalności

- Ponad 130 wbudowanych raportów pozwalających na wielopłaszczyznową analizę kształcenia opartego o platformę LMS
- Spersonalizowane pulpity dla wykładowców i studentów dostępne bezpośrednio z platformy
- Automatycznie wysyłane powiadomienia warunkowe dotyczące m.in. statusu oraz aktywności użytkowników
- Możliwość porównania przez studentów swojej aktywności, postępów i wyników ze średnią grupy
- Autorski sposób liczenia czasu spędzonego na kursie, który uwzględnia także aktywność polegającą na pracy z dokumentem lub materiałem wideo
- Interaktywne wykresy i raporty dla studentów i wykładowców z możliwością bezpośredniego przejścia do analizowanych elementów kursu
- Zaawansowany pulpit dla administratora systemu umożliwiający konfigurację raportów i wykresów, które mogą zostać udostępnione użytkownikom o wybranych rolach
- Raporty wysyłane automatycznie w reakcji na zaistniałe zdarzenia usprawniające bieżący przepływ informacji do odpowiednich osób
- Możliwość dostosowania do potrzeb uczelni poprzez tworzenie niestandardowych raportów za pomocą narzędzi typu BI oraz SQL

UMÓW SIĘ NA PREZENTACJĘ >

U Ciebie w uczelni lub za pośrednictwem wideokonferencji. Skontaktuj się z nami!