

# Prezentacja

**Moderator:**



**Magda Sochacka**

Dyrektor Linii Biznesowej,  
PCG Academia

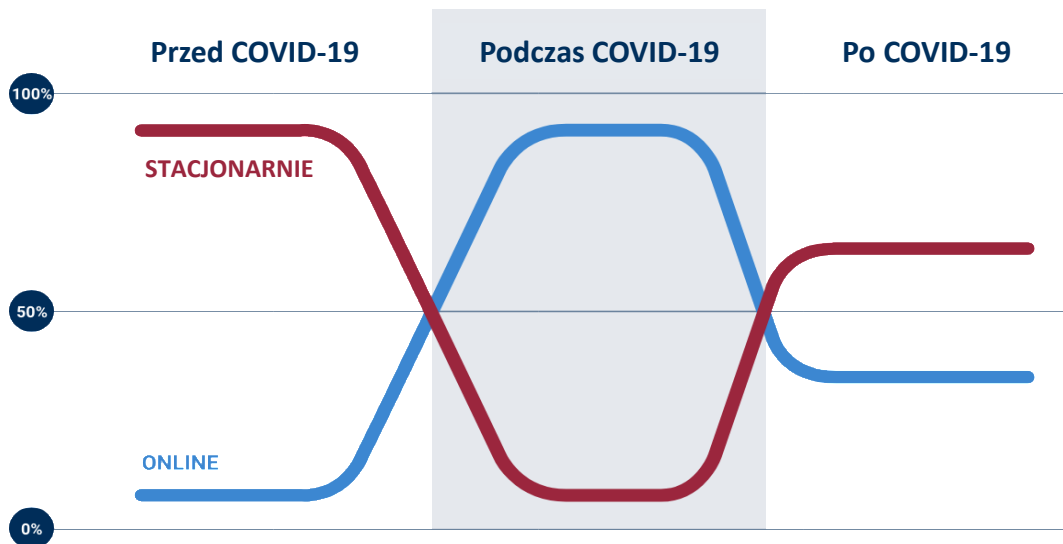
Prezentacja Programu Pilotażowego rozwiązań  
wspierających kształcenie dla uczelni wyższych

PCG | *Academia*

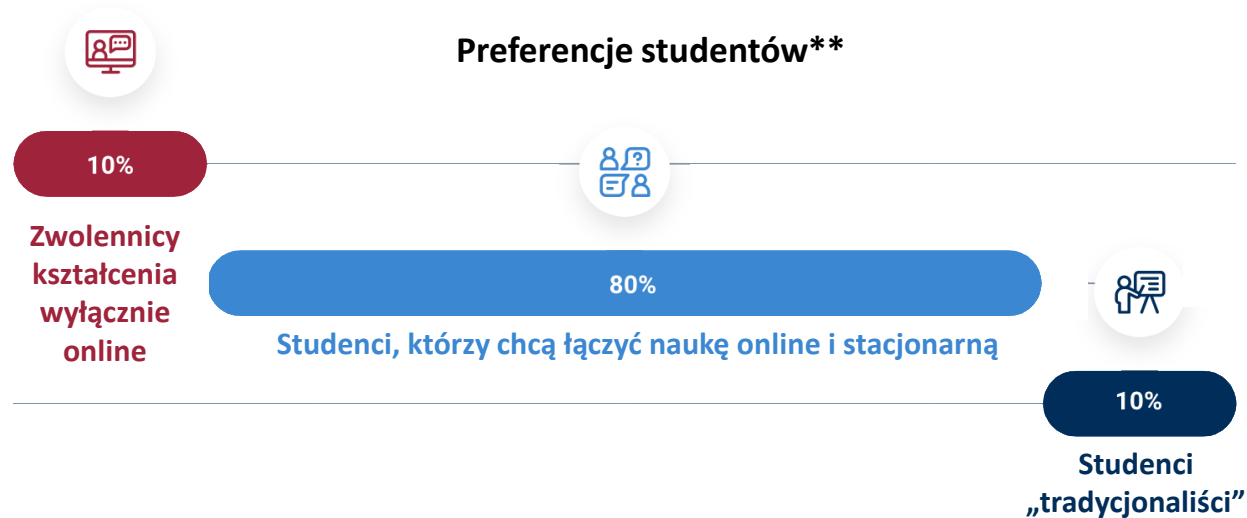


# Dlaczego warto inwestować w narzędzia IT wspierające kształcenie?

## Trendy w zakresie organizacji kształcenia na uczelniach wyższych\*



## Preferencje studentów\*\*



\*Źródło: na podstawie „COVID’s Lessons for Global Higher Education - Coping with the Present while Building a More Equitable Future”, Jamil Salmi, 2020

\*\*Źródło: Forum Metodyczne Polskiej Unii Edukacyjnej - opracowanie TEB Akademia (2021)



# Oferta pilotażowa

## Czym jest pilotaż?

- Możliwość przetestowania rozwiązań trzech światowych dostawców technologii w edukacji: Blackboard, Inspera i IntelliBoard, wykorzystywanych przez tysiące uczelni na całym świecie, w tym Uniwersytet Oksfordzki, IESE czy Uniwersytet Johnsa Hopkinsa.

## Dlaczego warto wziąć udział?

- Wsparcie w podnoszeniu efektywności i jakości kształcenia
- Przygotowanie do nowej rundy finansowania unijnego
- Minimalizacja ryzyka związanego z wdrażaniem nowych rozwiązań

**Blackboard**

**inspera**

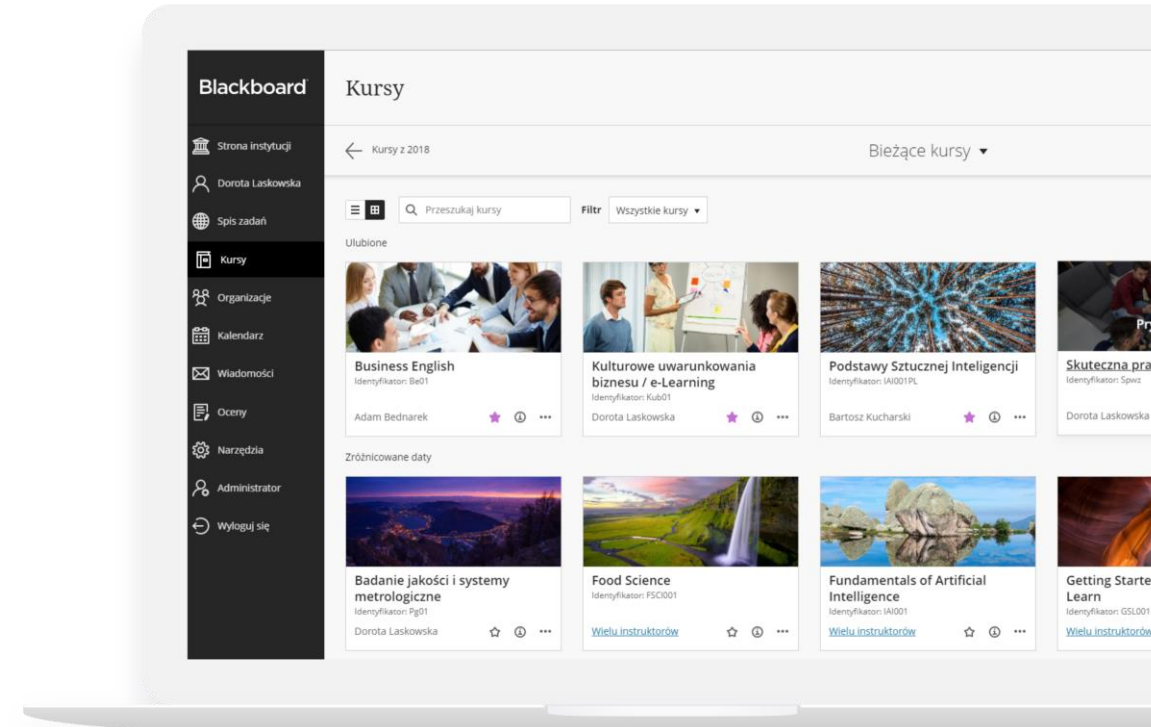
**IntelliBoard™**



# Blackboard: platforma zarządzania dydaktyką w uczelni

- Intuicyjna, prosta w użytkowaniu i niezawodna platforma do dostarczania kursów e-learningowych oraz wsparcia dydaktyki stacjonarnej
- Pomaga dydaktykom angażować studentów w naukę, efektywnie się z nimi komunikować oraz weryfikować osiągnięte efekty kształcenia
- Podąża za procesem pedagogicznym, ułatwia połączenie dydaktyki synchronicznej i asynchronicznej
- Automatyzuje wiele czynności administracyjnych, w tym tworzenie grup, sprawdzanie obecności i wystawianie ocen
- Pomaga zadbać o dostępność oraz ciągłe doskonalenie dzięki wbudowanym elementom analityki danych

## Blackboard





# Wybrane polskie uczelnie wykorzystujące Blackboard



- Platforma Blackboard wdrożona na Wydziale Prawa i Administracji UJ dla obsługi 5 500 użytkowników
- Wykorzystywana do wsparcia każdego typu zajęć w bieżącym roku akademickim
- Zintegrowana z USOS, docelowo zastąpi platformy Moodle i Talent LMS, a także częściowo MS Teams



- Platforma Blackboard wraz z narzędziem do wideokonferencji wdrożona jako pilotaż w maju 2020
- Realizacja egzaminów w oparciu o platformę już w czerwcu 2020
- Od roku akademickiego 2020/21 główna platforma do prowadzenia zajęć w pandemii, dla blisko 7000 studentów uczelni



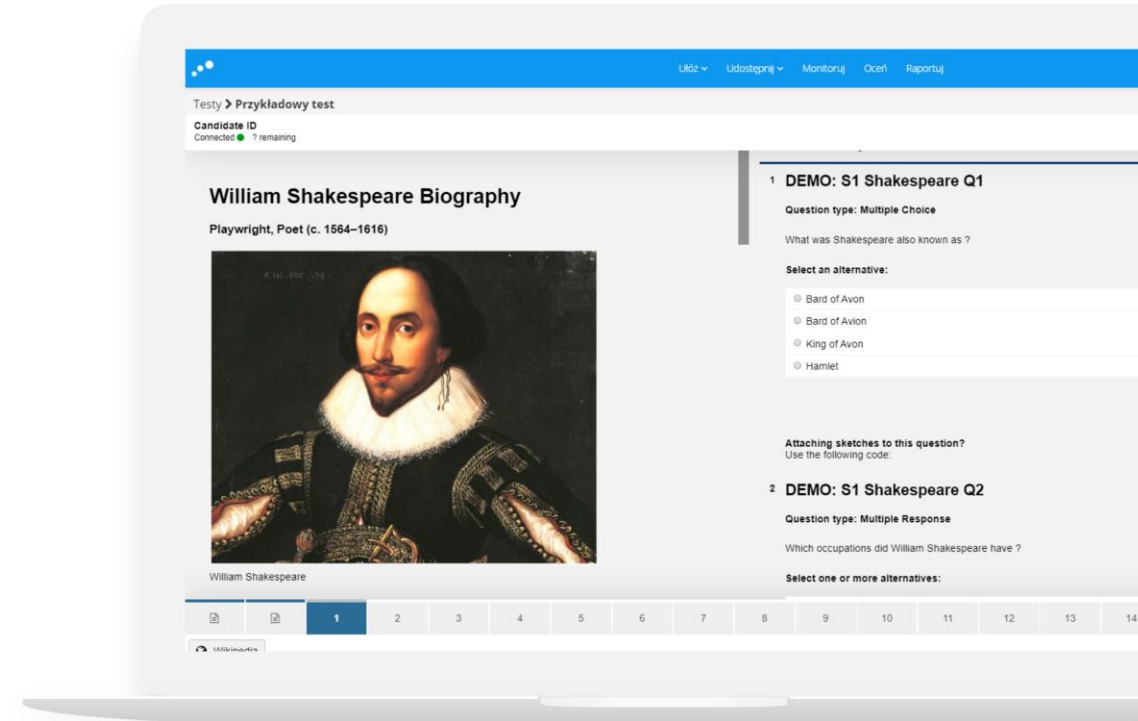
- Platforma Blackboard wdrożona na SAN dla studiów z założenia realizowanych w modelu mieszanym
- Obsługa realizacji ponad 400 kursów przez 40 wykładowców dla 1650 studentów.
- Doceniana za intuicyjność i bezawaryjność, z sukcesem zastąpiła uczelnianego Moodla



# Inspira: elektroniczne egzaminowanie studentów



- Platforma stworzona do digitalizacji egzaminów – przeniesienia ich „z papieru do komputera”
- Umożliwia standaryzację procesu egzaminowania, szybsze ocenianie, bezpieczną archiwizację prac, analizę pytań i wyników oraz ciągłe doskonalenie egzaminów
- Wprowadza spójność procesu egzaminowania stacjonarnego i zdalnego, a także adekwatne zabezpieczenia (w tym blokadę przeglądarki i automatyczny proctoring)
- Automatyzuje wiele czynności administracyjnych, m.in. tworzenie grup egzaminacyjnych, transfer ocen do systemu dziekanatowego
- Ułatwia przygotowanie dokumentacji na potrzeby PKA





# Wybrane polskie uczelnie wykorzystujące Inspera



- Wdrożona w 2017 roku jako system do elektronicznego egzaminowania stacjonarnego na uczelni
- Umożliwiła płynne przejście w egzaminowanie zdalne podczas pandemii
- Doceniana za przyspieszony i ułatwiony proces oceniania oraz brak konieczności zarządzania arkuszami papierowymi



- Zakupiona z założeniem wsparcia procesu egzaminowania stacjonarnego
- Pozwoliła na realizację ponad 380 egzaminów zdalnych w pandemii, dla ponad 4 500 studentów, w tym ze zautomatyzowanym proctoringiem
- 100% wykładowców wykorzystujących Inspera oceniło swoje doświadczenie jako pozytywne



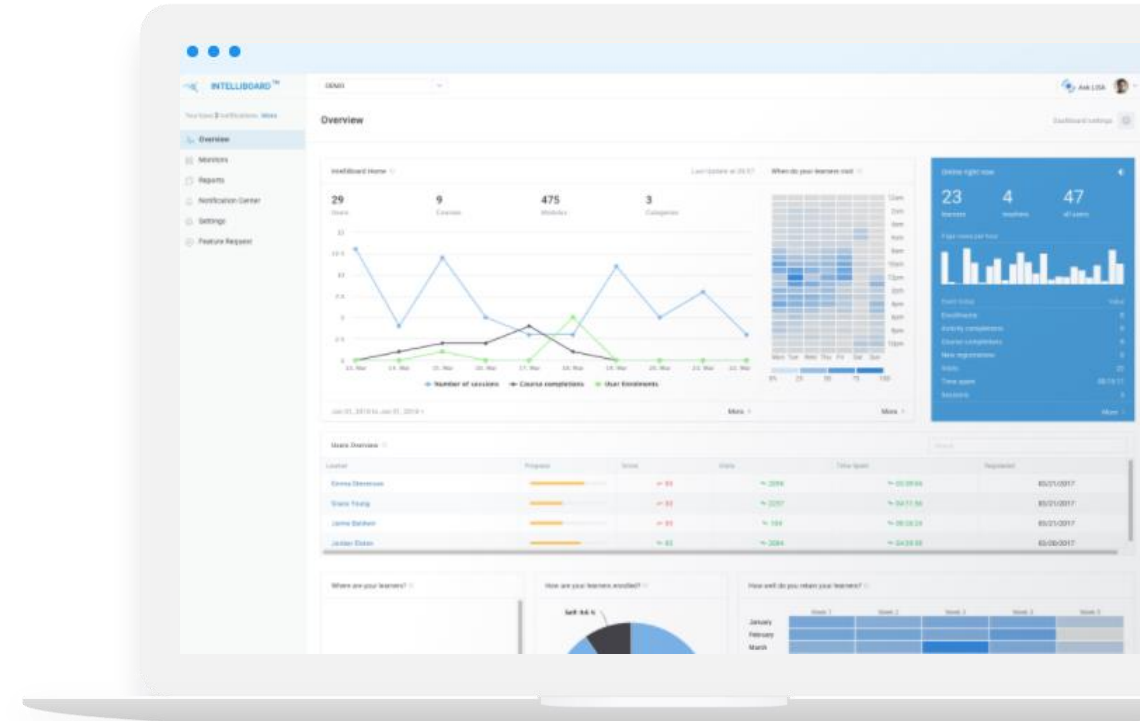
- Wdrożona pilotażowo w maju 2020 do wsparcia weryfikacji efektów kształcenia w pandemii
- Obecnie 75% egzaminów przeprowadzanych za pomocą Inspera
- Doceniana m.in. za eliminację obiegu arkuszy papierowych i łatwość generowania dokumentacji na potrzeby m.in. PKA



# IntelliBoard: Analiza danych z platformy e-learningowej

IntelliBoard™

- Obejmuje ponad 130 dynamicznych raportów, analiz i narzędzi, które pozwalają zobaczyć pełen obraz kształcenia realizowanego w oparciu o platformę e-learningową
- Umożliwia szybkie uzyskanie odpowiedzi na szereg pytań:
  - **Wykładowca:** Jakie jest zaangażowanie i bieżący postęp studentów w moich kursach? Czy są studenci z zaległymi pracami?
  - **Władze rektorskie:** Jaka jest ogólna efektywność kształcenia online? Jakie wnioski wynikają z analizy poziomu uzyskiwanych ocen i zdawalności przedmiotów prowadzonych online?
  - **Administratorzy platformy:** Ile mamy kursów i aktywnych użytkowników na platformie? Kiedy występuje największe obciążenie?
- Zapewnia lepszy przepływ informacji dzięki opcji cyklicznego przesyłania raportów na adres e-mail wybranych osób







# Warunki Programu Pilotażowego PCG Academia

## Blackboard

## Inspira

## IntelliBoard

### Zakres pilotażu

- Platforma e-learningowa Learn Ultra
- Wbudowane w platformę narzędzie antyplagiatowe i interfejs integracyjny z MS Teams
- Aplikacja mobilna dla wykładowców i studentów
- Zintegrowane narzędzia do wideokonferencji (Collaborate) i do tworzenia dostępnych materiałów dydaktycznych (Ally)

- Platforma Inspira do egzaminowania elektronicznego, wraz z autorskim mechanizmem blokującym przeglądarkę (Inspira Exam Portal)
- Dodatek do platformy, umożliwiający zabezpieczenie egzaminów zdalnych (Inspira Smarter Proctoring)

- Moduł analityczny IntelliBoard podłączany do uczelnianej platformy e-learningowej Moodle lub Blackboard

### Usługi objęte pilotażem

- Wdrożenie w modelu SaaS
- Konfiguracja
- Integracja SSO
- Szkolenie
- Utrzymanie
- Doradztwo

- Wdrożenie w modelu SaaS
- Konfiguracja
- Integracja SSO
- Szkolenie
- Utrzymanie
- Doradztwo

- Podłączenie IntelliBoard do platformy e-learningowej w modelu SaaS
- Konfiguracja
- Szkolenie
- Utrzymanie
- Doradztwo

### Skala pilotażu

Do 1000 użytkowników (studentów i wykładowców)

Do 1000 studentów, niezależnie od liczby egzaminów

Brak limitu użytkowników na platformie

### Czas trwania

6 miesięcy

6 miesięcy

1 miesiąc

### Koszt pilotażu netto

75 tys. zł

46 tys. zł

Bezpłatnie



## Zapraszamy do kontaktu

Pilotaż chętnie poprzedzimy spotkaniem, na którym możemy zademonstrować działanie naszych rozwiązań oraz porozmawiać o Państwa potrzebach i oczekiwaniach.



**Magda Sochacka**

**Dyrektor Linii Biznesowej**

tel. 502 044 265

[magda.sochacka@pcgacademia.pl](mailto:magda.sochacka@pcgacademia.pl)



**Anna Warda-Ritzen**

**Konsultant ds. Kształcenia Online**

tel. 722 010 640

[anna.warda-ritzen@pcgacademia.pl](mailto:anna.warda-ritzen@pcgacademia.pl)