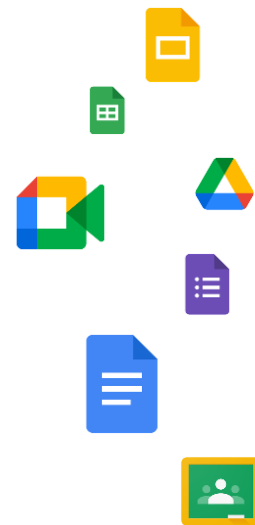


Gotowość uczelni i studentów na wyzwania nowej rzeczywistości biznesowej





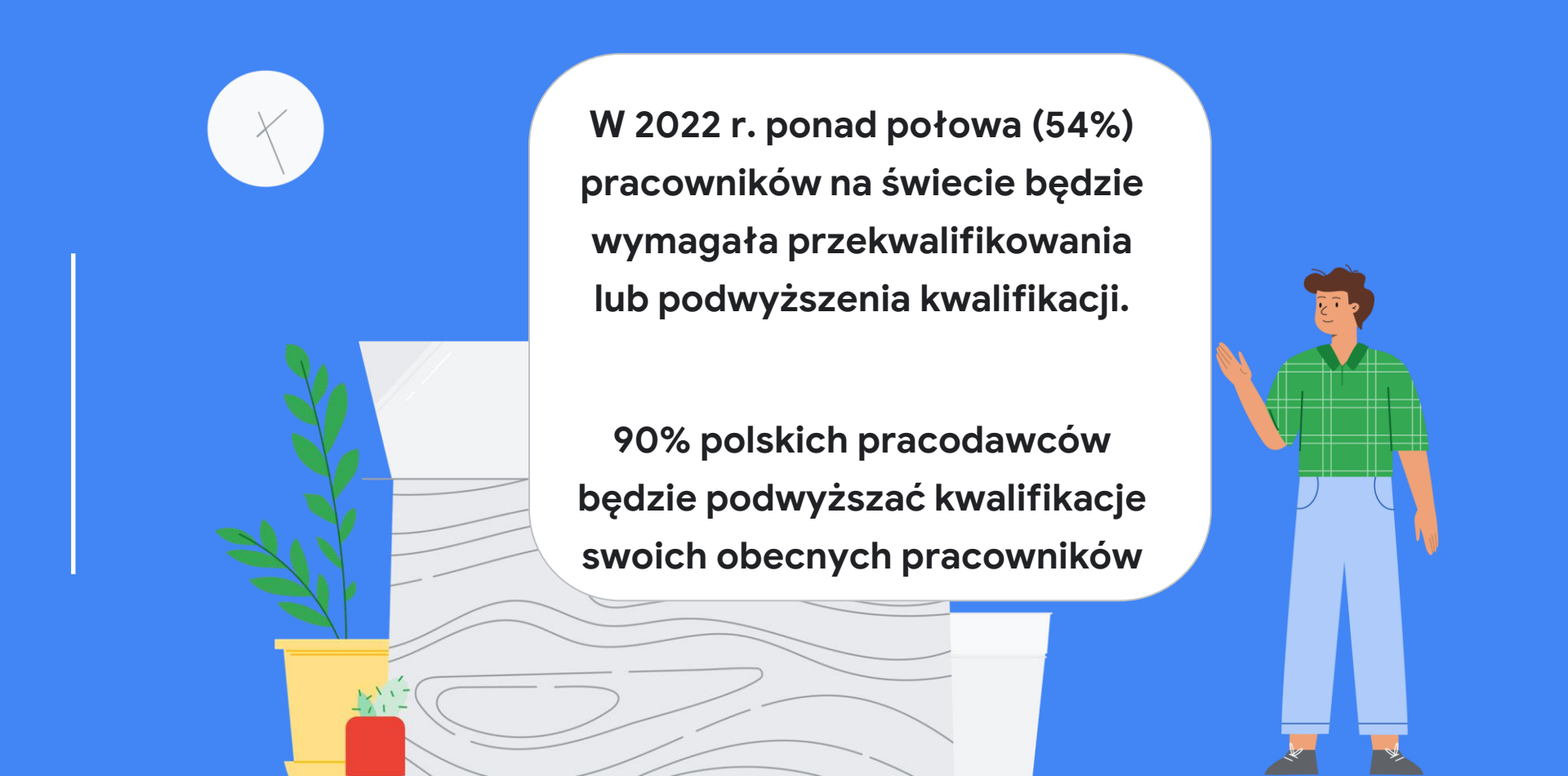
Beata Galas

Head of Education,
Google for Education



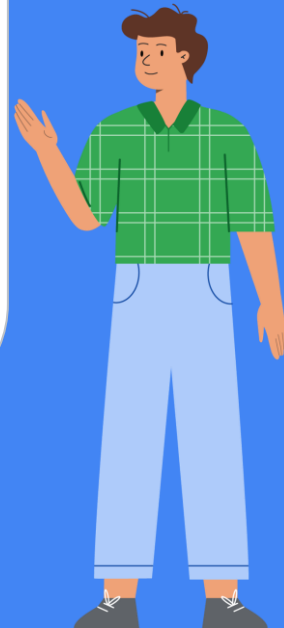
Kamila Cioś

Programy edukacyjne Google Cloud dla uczelni wyższych,
EMEA

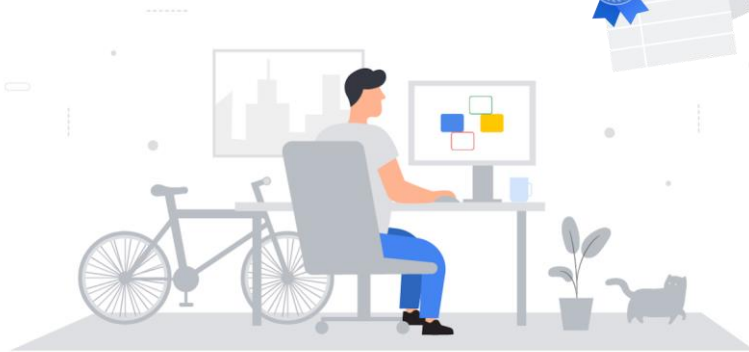


**W 2022 r. ponad połowa (54%)
pracowników na świecie będzie
wymagała przekwalifikowania
lub podwyższenia kwalifikacji.**

**90% polskich pracodawców
będzie podwyższać kwalifikacje
swoich obecnych pracowników**



10 zawodów, które nie istniały 10 lat temu



2030



UMIEJĘTNOŚCI

Myślenie systemowe

Globalne kompetencje w naukach społecznych

Myślenie komputacyjne

Umiejętność rozwijania kompetencji

ZAWODY

Cyberprawnicy

Specjaliści ds. bezpieczeństwa biometrycznego

Specjalista d.s. analizy i usuwania cyfrowych śladów

Kompetencje a rynek pracy

76%

Osób decyzyjnych w działach IT zgłasza **brak pracowników z odpowiednimi kwalifikacjami**; wzrost o 145% od 2016 roku!

80%

Uczestników badania wskazuje na **korzyści z certyfikacji** takie jak większe zaangażowanie, większa wydajność i lepsze wyniki pracy

3 z 5

3 z 5 najlepiej płatnych certyfikacji odnoszą się do przetwarzania w chmurze



Pracodawcy uznają cloud computing jako kluczową inwestycję.

Zmiany w edukacji: potrzeba ciągłego rozwoju kompetencji i aktualność zasobów.

58%

Aktywnych zawodowo planuje poszerzyć wiedzę z zupełnie nowego kierunku

50%

Aktywnych zawodowo planuje rozwój kompetencji

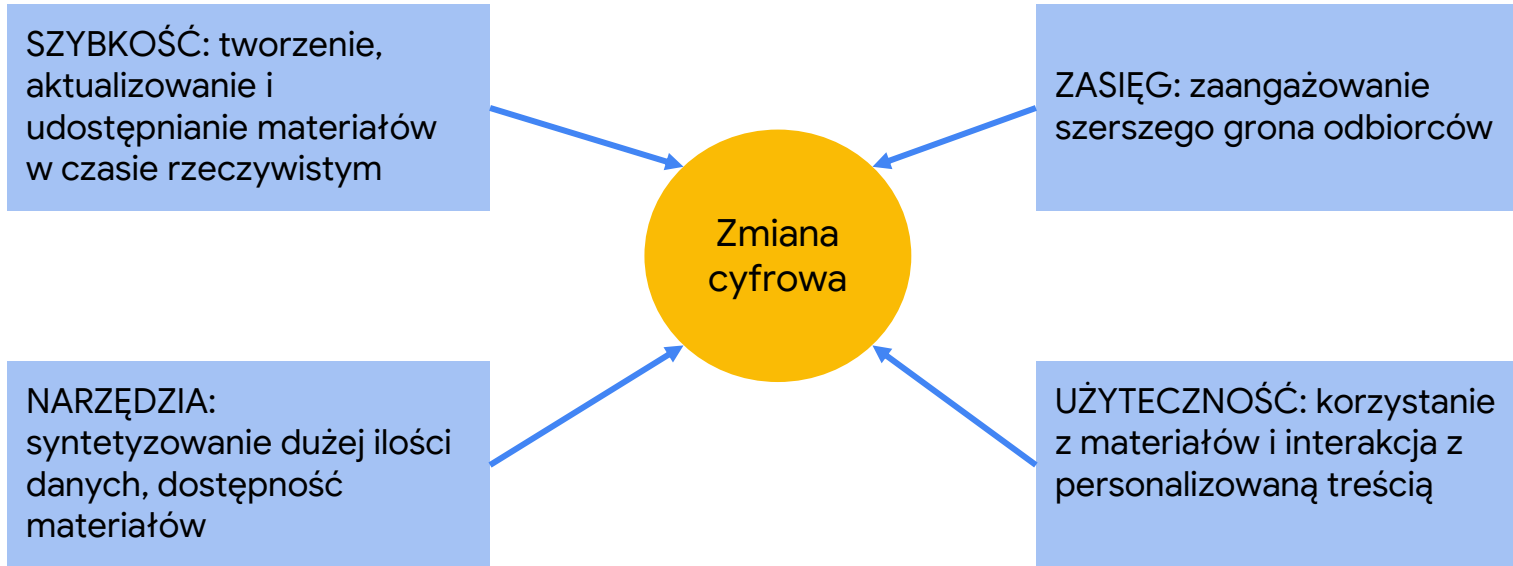
68%

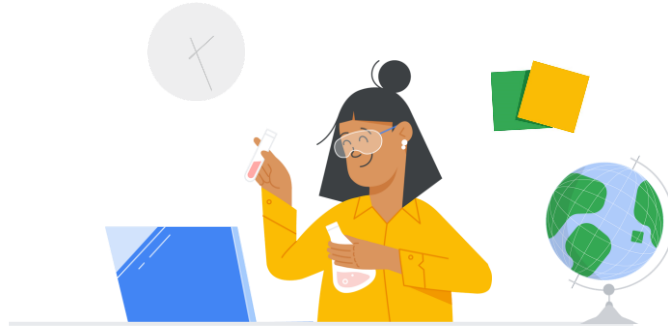
Pracodawców przekwalifikowuje i inwestuje w podnoszenie kwalifikacji swoich pracowników

LIFELONG
LEARNING



Zmiany w edukacji - aktualizacja zasobów szybsza niż kiedykolwiek





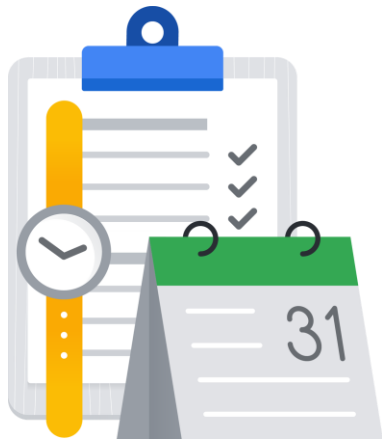
Kluczowe kompetencje i programy w zakresie nowych technologii:

analiza Big Data, uczenie maszynowe, sztuczna inteligencja,
bezpieczeństwo, chmura obliczeniowa.



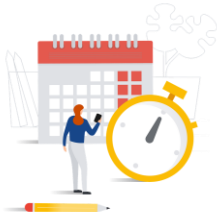


Program podstawowy:

Google Cloud Computing Foundations

<p>Czas trwania: Do 40 godzin - Syllabus</p>	<p>Format - 2 opcje:</p> <ul style="list-style-type: none">- kurs dostępny na żądanie, do którego dajemy bezpłatny dostęp; samodzielna praca studentów z pomocą wykładowcy;- kurs prowadzony przez wykładowcę (zapewniamy wszystkie materiały)
<p>Odbiorcy: Głównymi odbiorcami tego programu są studenci z małym lub żadnym doświadczeniem z chmurą</p>	<p>Zalecenia Przed rozpoczęciem tego kursu, studenci powinni:</p> <ul style="list-style-type: none">● Mieć podstawową wiedzę IT i być zainteresowanym poszerzeniem wiedzy o chmurze i uczeniu maszynowym.● Potrafić posługiwać się przynajmniej jednym z języków (np. Python, Java).● Być zaznajomionym z konsolą "Shell" oraz składnią SQL.



Google Cloud Computing Foundations | Materiały

				
<p>Gotowe prezentacje z notatkami</p>	<p>Przewodniki dla prowadzących</p>	<p>Plany lekcji</p>	<p>Pula pytań sprawdzających wiedzę</p>	<p>Dostęp do labów Google Cloud</p>

Program zaawansowany: Ścieżka Associate Cloud Engineer

Grupa docelowa

Głównymi odbiorcami tej ścieżki są studenci, którzy chcą zdobyć wiedzę w zakresie infrastruktury chmury i przygotować się do zawodów w świecie rozwiązań hybrydowych z chmurą i multi-cloud.

Czas trwania

Ok 40 godzin

Wymagania bazowe uczestników:

- systemy operacyjne
- komunikacja przeglądarek internetowych z serwerami internetowymi,
- bazy danych, programowanie,
- praca z Linux command line,
- IP networking systems



Na żądanie - Online

Darmowy dostęp do specjalizacji **“Architecting with Google Compute Engine”** oraz **“Preparing for Google Cloud Associate Cloud Engineer Exam”** na platformie [Coursera](#).
(100% zniżki)

Praktyczne laboratoria

Darmowy dostęp do **“Cloud Engineering Quest”** oraz inne praktyczne laboratoria na *Google Cloud Skills Boost*.
(100% zniżki)

Google Cloud Certified

Przygotuj studentów do podejścia do egzaminu i zdobycia certyfikatu **Associate Cloud Engineer (ACE)**.
(100% zniżki dla wykładowców, 50% zniżki dla studentów spełniających kryteria; certyfikat nie jest obowiązkowy)



Formularz zgłoszeniowy g.co/edu/cloudready

Program zaawansowany: Ścieżka Data Analyst

Grupa docelowa

Głównymi odbiorcami tej ścieżki są studenci, którzy chcą rozwijać kompetencje w zakresie analizy danych, inżynierii danych, business intelligence i data science.

Czas trwania

Ok 30 godzin

Wymagania bazowe uczestników:

- Statystyka
- ANSI SQL



Na żądanie - Online

Darmowy dostęp do specjalizacji **“From Data to Insights with Google Cloud Platform”** na platformie [Coursera](#).
(100% zniżki)

Praktyczne laboratoria

Darmowy dostęp do praktycznych laboratoriów na Google Cloud Skills Boost
(100% zniżki)

Gotowe scenariusze - 3 przykładowe ścieżki rozwoju

Security Engineer



Google Cloud

Create and Manage
Cloud Resources

INFRASTRUCTURE MODERNIZATION SKILL



Google Cloud

Ensure Access
and Identity

SECURITY SKILL



Google Cloud

Build and
Secure Networks

SECURITY SKILL




Google Cloud

Secure Workloads in
Google Kubernetes Engine

HYBRID AND MULTI-CLOUD SKILL

Data Scientist and Machine Learning Engineer



Google Cloud

Perform Foundational Data,
ML, and AI Tasks

SMART ANALYTICS SKILL



Google Cloud

Explore Machine Learning
Models with Explainable AI

MACHINE LEARNING AND AI SKILL



Google Cloud

Automate Interactions
with Contact Center AI

MACHINE LEARNING AND AI SKILL



Google Cloud

Integrate with
Machine Learning APIs

MACHINE LEARNING AND AI SKILL


Data or Business Intelligence Analyst



Google Cloud

Create and Manage
Cloud Resources

INFRASTRUCTURE MODERNIZATION SKILL



Google Cloud

Perform Foundational Data,
ML, and AI Tasks

SMART ANALYTICS SKILL



Google Cloud

Insights from Data
with BigQuery


SMART ANALYTICS SKILL



Google Cloud

Create ML Models
with BigQuery ML

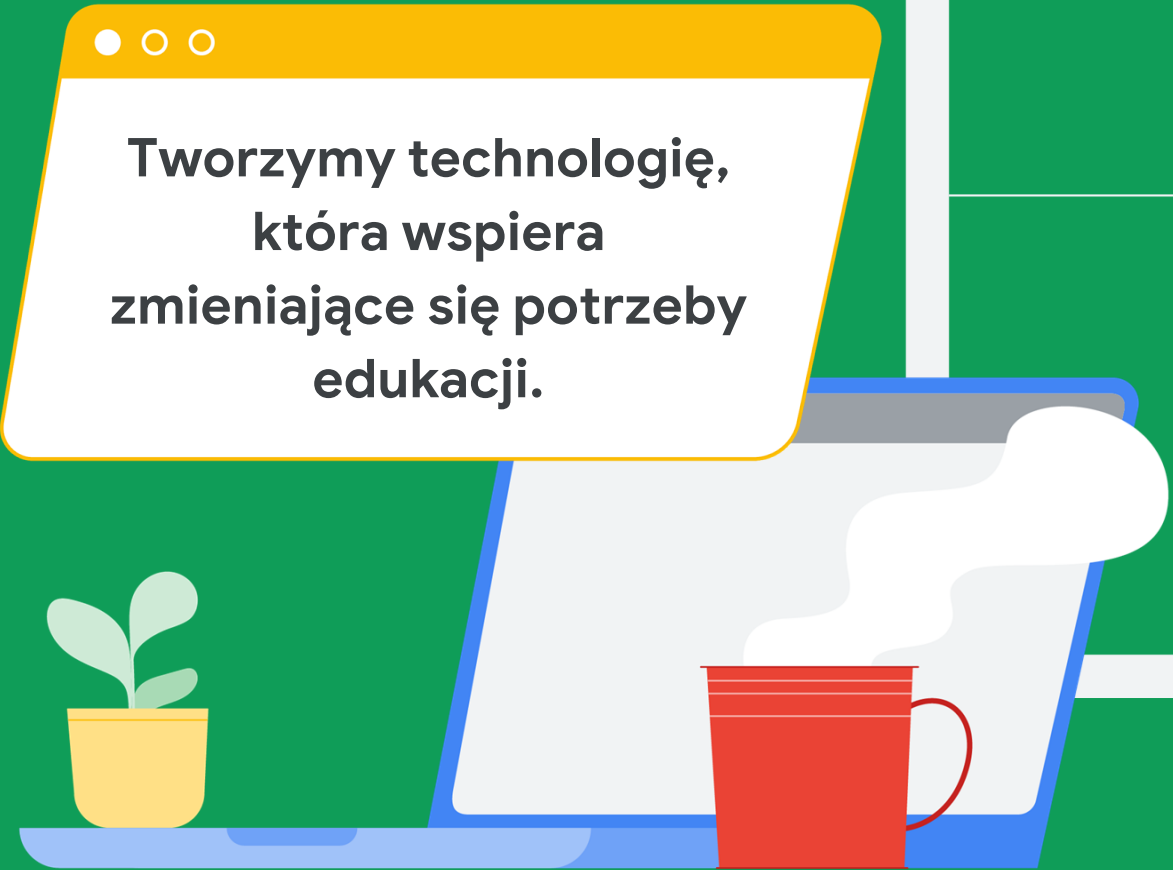
MACHINE LEARNING AND AI SKILL



Google Cloud

Build and Optimize Data
Warehouses with BigQuery

SMART ANALYTICS SKILL

An illustration of a blue laptop on a green desk. On the laptop screen, there is a white window with a yellow border and three white circles in the top-left corner. Inside the window, the text reads: "Tworzymy technologię, która wspiera zmieniające się potrzeby edukacji." To the left of the laptop is a small yellow pot with a green plant. To the right is a red mug with a red handle, emitting white steam. The background is a solid green color with a white vertical line on the left and a white horizontal line on the right.

**Tworzymy technologię,
która wspiera
zmieniające się potrzeby
edukacji.**

Dlaczego Google for Education?

W Google wierzymy, że każdy zasługuje na dostęp do wspaniałych doświadczeń edukacyjnych.

Dzięki Google for Education chcemy pomóc przekształcić nauczanie i uczenie się, aby każdy student mógł w pełni wykorzystać swój potencjał edukacyjny.



150+ million

Google Classroom

40+ million

Chromebook

170+ million

Google Workspace for
Education

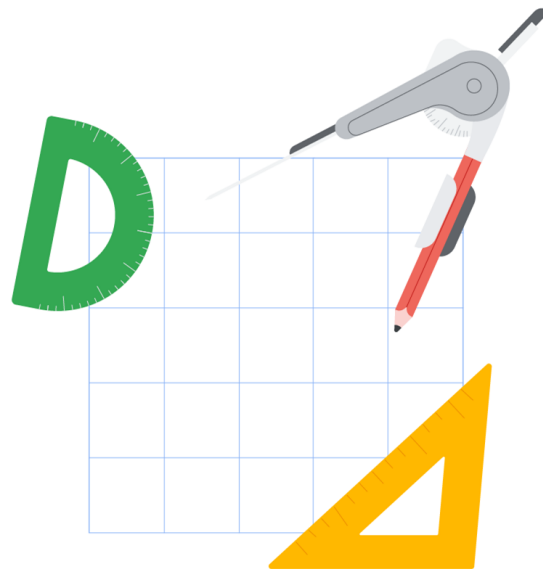
Chromebooks - **top
selling device**

in the US, Canada, Japan,
Netherlands, Sweden,
Spain, and New Zealand

#1 device globally

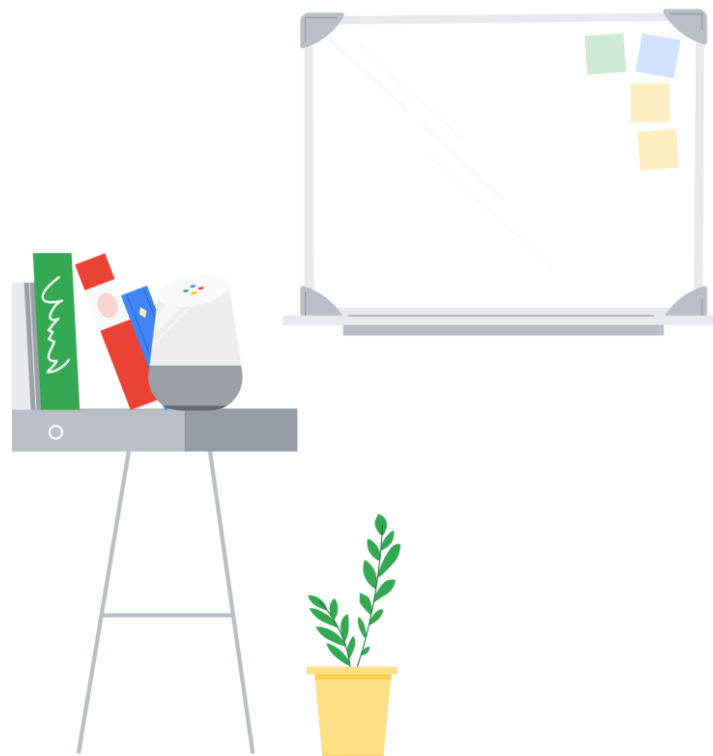
Uczelnie biorą udział w nauczaniu w stale zmieniającym się środowisku edukacyjnym, gdzie wymagane jest wspieranie nauki z dowolnego miejsca

W momencie, gdy instytucje edukacyjne przechodzą od zdalnego nauczania do tradycyjnej formy prowadzenia zajęć dydaktycznych, określenie właściwej ścieżki nauczania, w świecie cyfrowej transformacji, ma kluczowe znaczenie.



Zapewnienie najlepszych rezultatów przygotowania studenta do rozpoczęcia jego ścieżki kariery wymaga znajomości i dopasowania różnych rozwiązań dydaktycznych

W miarę jak instytucje edukacyjne przechodzą na samodzielne środowiska nauczania online, istnieje ryzyko, że narzędzia techniczne będą wykorzystywane w niewystarczającym stopniu lub w niewłaściwy sposób.



Uczelnie potrzebują rozwiązań, które uproszą administrację IT, a wykładowcy aby mogli skupić swoją uwagę wyłącznie na nauczaniu

45%

skrócenie czasu poświęconego na przygotowanie się do zajęć z wykorzystaniem technologii edukacyjnej¹

Do
13

zaoszczędzonych godzin tygodniowo dla wykładowców korzystających z technologii edukacyjnej¹

90%

Kadry dydaktycznej w Skandynawii, UK, oczekuje, że technologia będzie płynnie łączyć się z tradycyjnymi metodami nauczania²

¹Mckinsey (US, Canada, UK, & Singapore), ²Promethean (UK&I)

Wprowadzamy do edukacji to, co najlepsze w Google



Każdy student i wykładowca posiadający spersonalizowane środowisko do nauki/nauczania



Chrome Education Upgrade



Projektujemy i dostarczamy zindywidualizowane i angażujące ścieżki edukacyjne, które wspierają współpracę i kreatywność

Google Workspace
for Education



Google Classroom



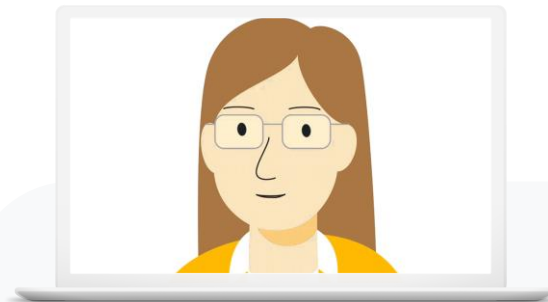
Chromebook #1 w sektorze edukacji



Dlaczego Chromebooki?

Benefity

- Żywotność urządzenia - 8 lat
- Uruchomienie systemu maks. 10 sekund
- Bateria urządzenia funkcjonuje 8-12h
- Antena MIMO zapewniająca silną łączność
- Ujednoczone ładowanie (Typ C)
- TCO w ciągu 3 lat (raport IDC) ~ 53% niższy niż u konkurencji
- ChromeOS (obsługuje oprogramowanie Google Play i Linux)
- Układ zabezpieczeń przed kradzieżą
- Brak konieczności instalacji antywirusów
- Licencja wieczysta Chromebook Education Upgrade (nie wymaga rocznego odnowienia/opłat)



Google łączy ludzi w 230 krajach i terytoriach



Który dostawca sprzedaje Chromebooki?

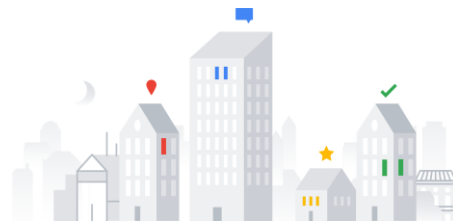
Współpracujemy z:

- Lenovo
- Acer
- Asus
- Dell
- HP
- Samsung

Benefity Chrome OS' natywnego-chmurowego systemu



Dla **użytkowników**



Dla **organizacji**



Łatwy
dostęp do
aplikacji



Inteligentny
sposób
pracy



Wszecstronn
e urządzenia



Skierowany na
bezpieczeństwo



Łatwy w
zarządzaniu



Inteligentna
inwestycja

Google Workspace for Education

Google Workspace for Education zapewnia studentom proste i elastyczne narzędzia, które wspierają współpracę i komunikację i jest dostępny w czterech wersjach.

Google Workspace for Education Standard

Zaawansowane narzędzia zabezpieczające i analityczne, które pomagają redukować ryzyko i zagrożenia dzięki zwiększonej kontroli w całym

Każda wersja obejmuje

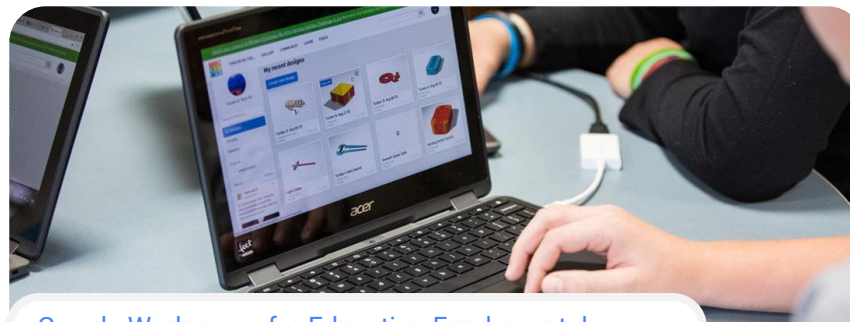


Teaching and Learning Upgrade

Udoskonalone narzędzia, które pomagają wzbogacić komunikację i umiejętności akademickie.

Google Workspace for Education Plus

Kompleksowe rozwiązanie z zaawansowanymi zabezpieczeniami i raportami analitycznymi, ulepszonymi funkcjami nauczania i uczenia się.



Google Workspace for Education Fundamentals

Darmowy zestaw narzędzi, który umożliwia wspólną naukę na bezpiecznej platformie.

Educator Certifications

Możliwość rozwijania umiejętności dla edukatorów



Ścieżka szkoleniowa dla edukatorów



Zbuduj wiedzę na temat produktów

Edukuj i inspiruj innych

Certified Educator

Certyfikowani edukatorzy poziomu 1 i 2 to uznani eksperci w stosowaniu narzędzi Google w swoich zajęciach. Dzięki procesowi certyfikacji edukatorzy zdobędą mistrzostwo w postugiwaniu się najpopularniejszymi narzędziami Google for Education.

Certified Trainer

Certyfikowani trenerzy są ekspertami w dostarczaniu grupowego rozwoju zawodowego innym edukatorom.

Certified Coach

Certyfikowani trenerzy to trenerzy instruktażowi, którzy wykorzystują nasz 5-etapowy model coachingu i strategie oparte na badaniach do pracy 1:1 z nauczycielami

Certified Innovator

Certyfikowani Innowatorzy to edukatorzy, którzy prowadzą projekty z pasją, które mają wpływ na społeczności szkolne. Innowatorzy wezmą udział w naszej globalnej Akademii Innowatorów, otrzymując po drodze indywidualne mentoringu.

L1 i L2 są warunkami wstępnymi dla programów Trener, Coach i Innowator

Przejdźmy tę podróż razem



[Learn more](#) ↗



[Contact us](#) ↗



[Contact us](#) ↗

Dziękujemy



Beata Galas: galasb@google.com

Kamila Cioś: kamilac@google.com