



Jak nie zdeptać wspólnego pastwiska, czyli nie wszyscy atakujmy Staszica

Marek Legutko

Mateusz Adamiak

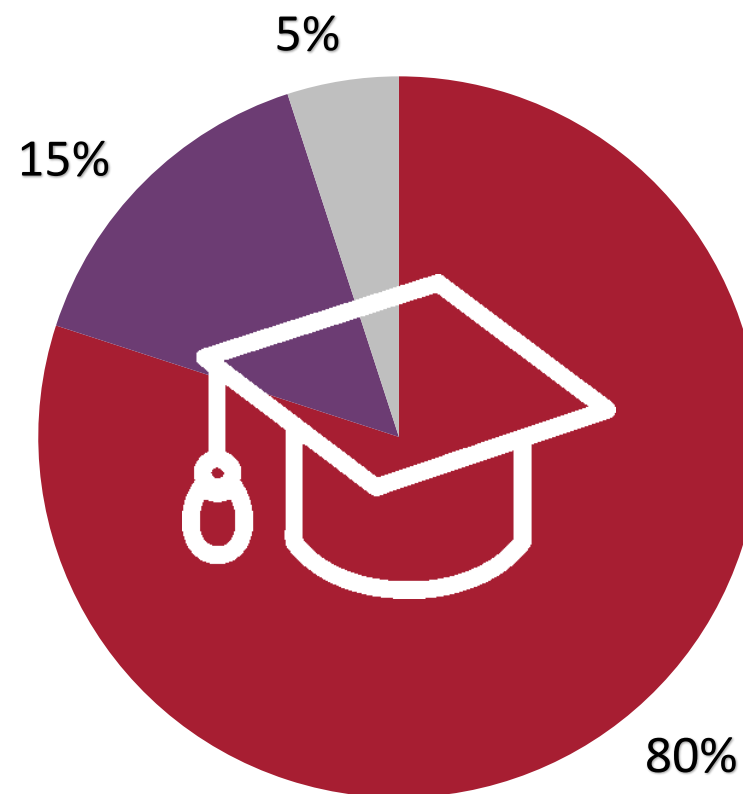
30.01.2017 r.

Współczesna misja uczelni vs sposoby jej finansowania

Kształcenie

Działalność naukowo
badawcza

Upowszechnienie
i komercjalizacja
wyników badań



Prof. dr hab. inż. Krzysztof Leja, „Trzy misje uczelni, trzy ścieżki kariery”, Forum Akademickie, 01.2015

Proces kształcenia studentów

Rekrutacja

- Konieczność szerszego poszukiwania kandydatów
- Trudności w świadomym wyborze ścieżki edukacji

Rozwiązanie:

- Działania promocyjno-reklamowe uczelni

Proces kształcenia studentów

Rekrutacja

Dydaktyka

- Niedostosowanie poziomu wiedzy do wymagań, w szczególności na pierwszym roku studiów
- Brak dopasowania kandydatów na studia i wybieranych przez nich kierunków studiów

Proces kształcenia studentów

Rekrutacja

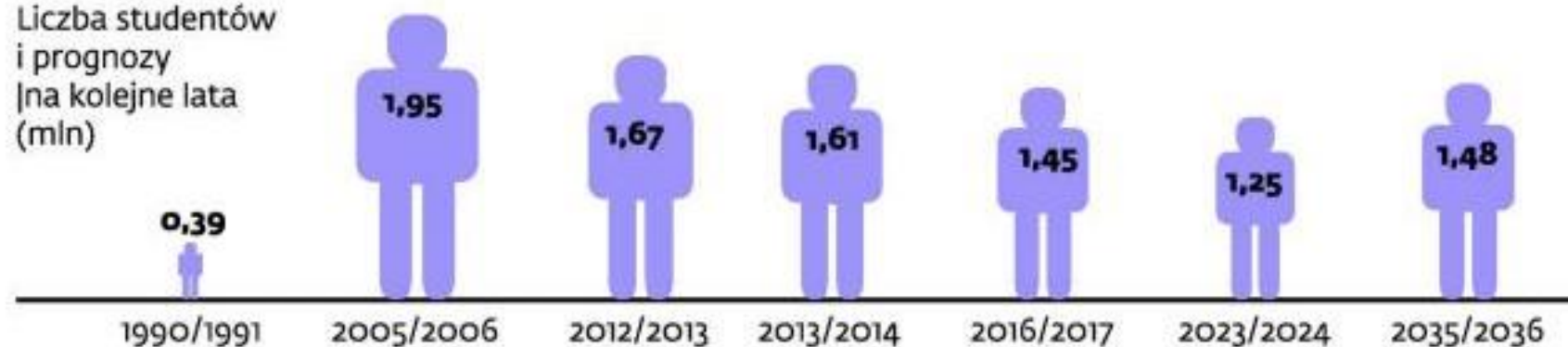
Dydaktyka

Retencja

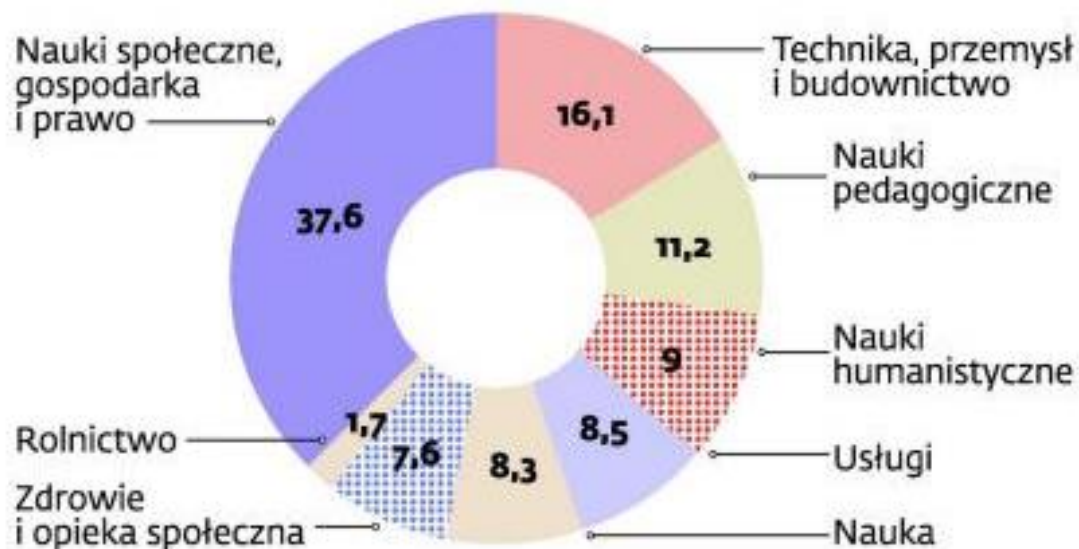
- 50% studentów studiów 1 stopnia i jednolitych nie uzyskuje dyplomu
- Ograniczone przychody uczelni z tytułu dotacji dydaktycznej MNiSW i płatnej edukacji
- **1 168 732 456,00 zł utraconych środków w skali kraju rocznie**

Popularność wyższego kształcenia w Polsce

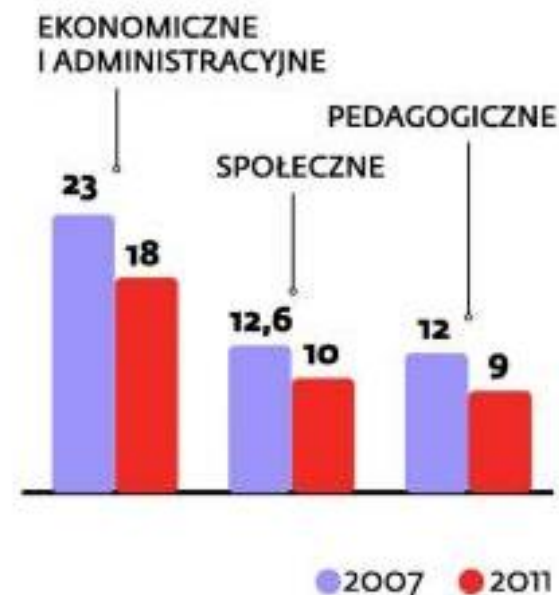
Liczba studentów
i prognozy
[na kolejne lata
(mln)]



Udziały kierunków w ogólnej liczbie studentów (proc.)



Jakie kierunki straciły najwięcej
(udział w liczbie studentów, proc.)



Źródło: Szkolnictwo wyższe w Polsce 2013, MNiSW

Projekt „Analityka edukacyjna w szkołach wyższych”

Dwanaście lat diagnoz u progu studiów. Jacy kandydaci są, jakich potrzeba?

- Krajowe zestawy zadań powiązane ze standardami wymagań, jednolite w skali kraju kryteria oceny zadań egzaminacyjnych
- Prace egzaminacyjne oceniane przez zewnętrznych egzaminatorów
- Każdy maturzysta obowiązkowo zdaje język polski, matematykę i język obcy (na poziomie podstawowym), wymagane jest też przystąpienie do co najmniej jednego egzaminu na poziomie rozszerzonym



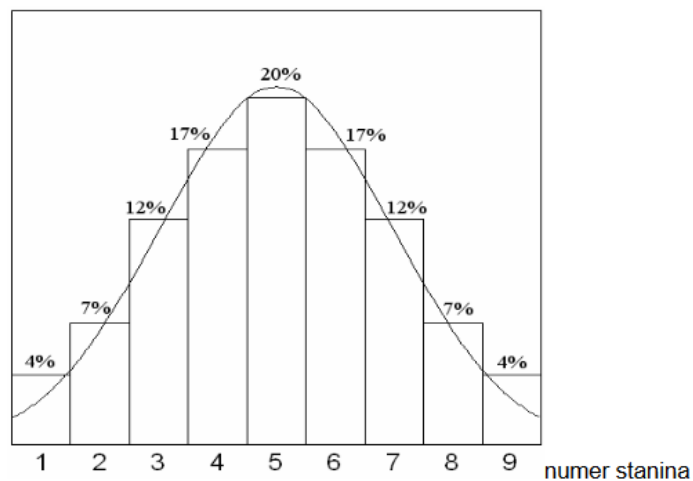
Komunikowanie wyników matur

- Walidacja efektów kształcenia u progu studiów wyższych
- Co roku wybór sprawdzanych wymagań podstawy programowej
- Zróżnicowane średnie wyniki matur (w procentach)
- Porównywalny poziom umiejętności roczników maturzystów (badania IBE - pwe.ibe.edu.pl)

	Tech Liceum													
	2005	2006	2007	2008	2009	2010	2011	2012	2013	2014	2015	2015	2016	
POL	56%	51%	50%	53%	53%	59%	54%	54%	56%	51%	54%	67%	60%	
POL+	43%	45%	62%	58%	66%	60%	60%	63%	63%	65%	53%	63%	60%	
HIS	52%	48%	50%	54%	53%	54%	50%	54%	52%	46%	46%	---	---	
HIS+	32%	48%	42%	46%	46%	50%	50%	50%	54%	54%	40%	50%	40%	
HSZ	53%	46%	56%	51%	48%	42%	43%	34%	46%	48%	40%	---	---	
HSZ+	56%	60%	58%	50%	60%	56%	54%	50%	56%	58%	42%	42%	41%	
MAT	52%	68%	40%	54%	50%	60%	44%	56%	54%	46%	40%	52%	56%	
MAT+	32%	32%	50%	56%	60%	50%	44%	48%	56%	40%	24%	38%	24%	
ANG	80%	70%	50%	62%	62%	64%	75%	73%	72%	74%	64%	84%	78%	
ANG+	67%	49%	65%	72%	76%	70%	72%	64%	68%	67%	67%	66%	54%	
NIE	74%	59%	56%	54%	56%	63%	55%	62%	56%	70%	51%	74%	74%	
NIE+	61%	48%	66%	73%	76%	71%	72%	71%	70%	63%	69%	64%	54%	
ROS	75%	64%	53%	61%	58%	63%	66%	60%	62%	59%	57%	70%	62%	
ROS+	67%	49%	71%	76%	80%	81%	80%	77%	81%	72%	80%	70%	58%	
FRA	71%	83%	66%	66%	62%	76%	78%	78%	82%	78%	52%	88%	84%	
FRA+	57%	62%	72%	72%	75%	77%	77%	67%	74%	75%	75%	60%	70%	
WOS	56%	63%	46%	40%	42%	54%	46%	39%	42%	45%	35%	---	---	
WOS+	56%	42%	52%	44%	48%	50%	46%	38%	40%	46%	32%	20%	22%	
BIO	68%	44%	46%	40%	44%	44%	46%	36%	42%	34%	40%	---	---	
BIO+	50%	40%	62%	50%	60%	55%	57%	57%	50%	53%	58%	40%	32%	
CHE	73%	74%	56%	50%	62%	48%	40%	50%	38%	44%	26%	---	---	
CHE+	50%	48%	57%	58%	65%	65%	52%	53%	57%	50%	60%	52%	35%	
FIZ	60%	64%	38%	58%	50%	40%	38%	32%	36%	32%	24%	---	---	
FIZ+	28%	38%	55%	53%	63%	60%	45%	40%	47%	47%	28%	42%	38%	
GEO	56%	56%	38%	46%	50%	46%	42%	50%	36%	44%	46%	---	---	
GEO+	49%	42%	52%	55%	53%	48%	48%	52%	45%	52%	47%	40%	37%	
INF	---	---	---	---	42%	36%	44%	38%	46%	40%	30%	---	---	
INF+	26%	19%	34%	32%	31%	44%	56%	54%	54%	50%	40%	44%	36%	

Komunikowanie wyników matur

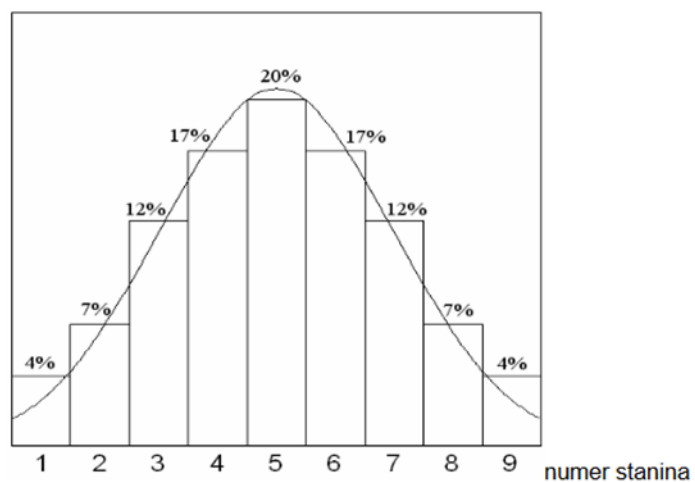
- Staniny i wyniki surowe matur (w procentach) – tabele publikowane przez CKE od roku 2005



JĘZYK POLSKI na poziomie podstawowym (egzamin zdawało 301 781 osób)					
Podział wyników na dziewięć klas	klasa	nazwa klasy	wyniki na świadectwie		Komentarz dla zdającego (informację o procentach podano w przybliżeniu)
	1	najniższa	0%	– 19%	4% zdających ma wynik w tej klasie, 96% zdających ma wynik w wyższych klasach
	2	bardzo niska	20%	– 30%	7% zdających ma wynik w tej klasie, 89% zdających ma wynik w wyższych klasach, 4% w niższej
	3	niska	31%	– 37%	12% zdających ma wynik w tej klasie, 77% zdających ma wynik w wyższych klasach, 11% w niższych
	4	poniżej średniej	38%	– 46%	17% zdających ma wynik w tej klasie, 60% zdających ma wynik w wyższych klasach, 23% w niższych
	5	średnia	47%	– 54%	20% zdających ma wynik w tej klasie, 40% zdających ma wynik w wyższych klasach, 40% w niższych
	6	powyżej średniej	55%	– 61%	17% zdających ma wynik w tej klasie, 23% zdających ma wynik w wyższych klasach, 60% w niższych
	7	wysoka	62%	– 70%	12% zdających ma wynik w tej klasie, 11% zdających ma wynik w wyższych klasach, 77% w niższych
	8	bardzo wysoka	71%	– 79%	7% zdających ma wynik w tej klasie, 4% zdających ma wynik w wyższej klasie, 89% w niższych
	9	najwyższa	80%	– 100%	4% zdających ma wynik w tej klasie, 96% w niższych

Komunikowanie wyników matur

- Staniny dla wyniku 60%

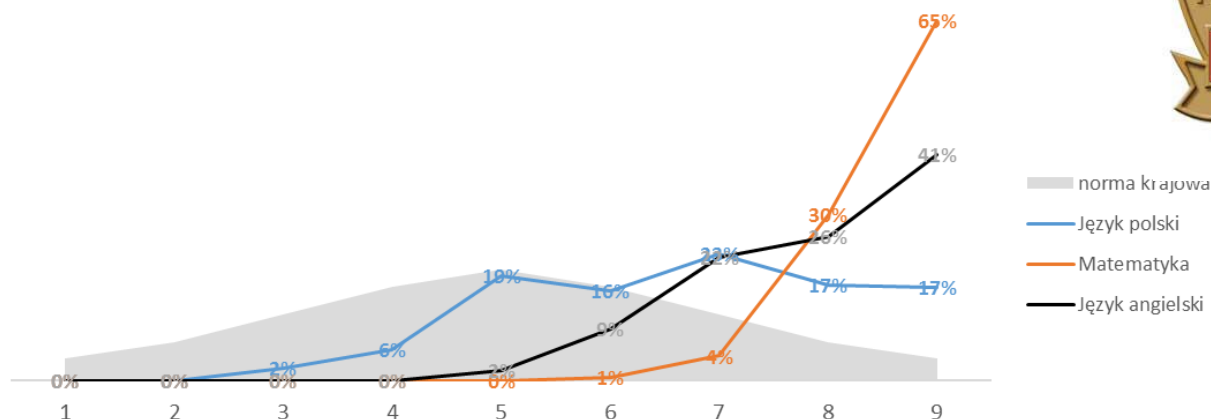


	Tech Liceum												
60%	2005	2006	2007	2008	2009	2010	2011	2012	2013	2014	2015	2015	2016
POL	6	6	6	6	6	5	6	6	6	6	6	4	5
POL+	7	7	5	5	4	5	5	5	5	5	6	5	5
HIS	6	6	6	6	6	6	6	6	6	7	7	---	---
HIS+	8	7	7	6	6	6	6	6	6	6	7	6	7
HSZ	6	6	5	6	6	7	7	8	6	6	7	---	---
HSZ+	5	5	5	6	5	5	6	6	5	5	7	6	6
MAT	6	5	6	5	6	5	6	5	5	6	7	5	5
MAT+	7	7	6	5	5	6	6	6	5	7	7	7	7
ANG	3	4	5	5	5	5	4	4	4	4	5	3	4
ANG+	4	6	4	4	3	4	4	5	4	4	4	5	5
NIE	4	5	5	6	5	5	5	5	5	4	6	4	4
NIE+	5	6	4	4	3	4	4	4	4	5	4	5	5
ROS	3	5	5	5	5	5	5	5	5	5	5	4	5
ROS+	4	6	4	3	3	3	2	4	3	4	3	4	5
FRA	4	3	4	5	5	4	4	4	4	4	5	3	3
FRA+	5	5	4	4	3	3	3	4	4	4	4	5	4
WOS	5	5	6	8	7	6	7	8	8	7	9	---	---
WOS+	6	7	6	7	6	6	7	8	7	7	8	8	8
BIO	4	6	5	8	7	7	7	8	7	8	8	---	---
BIO+	6	7	5	6	5	5	5	5	6	6	5	6	7
CHE	4	4	5	6	5	6	7	6	7	6	7	---	---
CHE+	6	6	5	5	5	5	6	5	5	6	5	5	7
FIZ	5	5	5	5	6	6	7	7	7	7	9	---	---
FIZ+	8	7	5	6	5	5	6	6	6	6	7	7	7
GEO	5	6	7	7	6	7	7	6	8	7	7	---	---
GEO+	6	7	6	6	6	6	6	6	6	6	7	7	7
INF	---	---	---	---	7	7	6	7	6	7	8	---	---
INF+	9	8	7	7	7	6	5	5	6	6	7	6	7

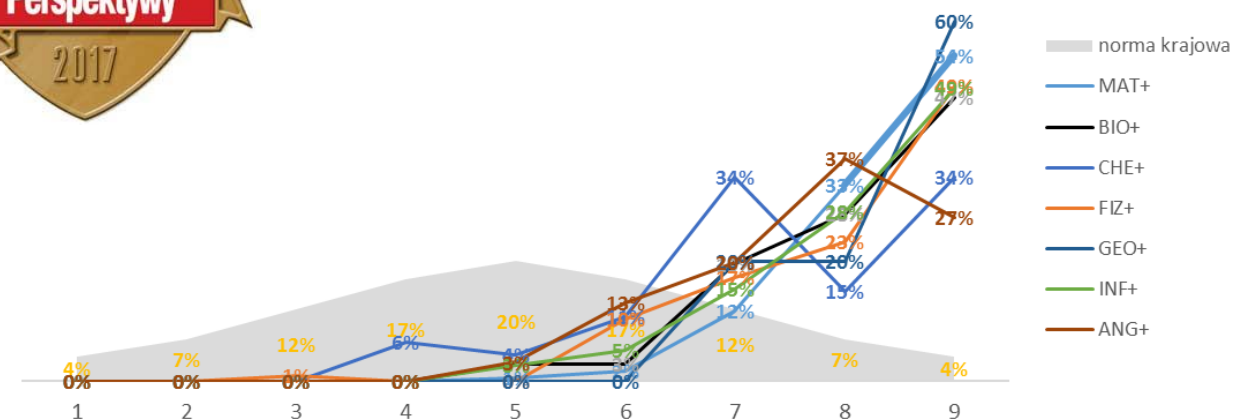
Maturalna diagnoza w XIV Liceum „STASZICA”



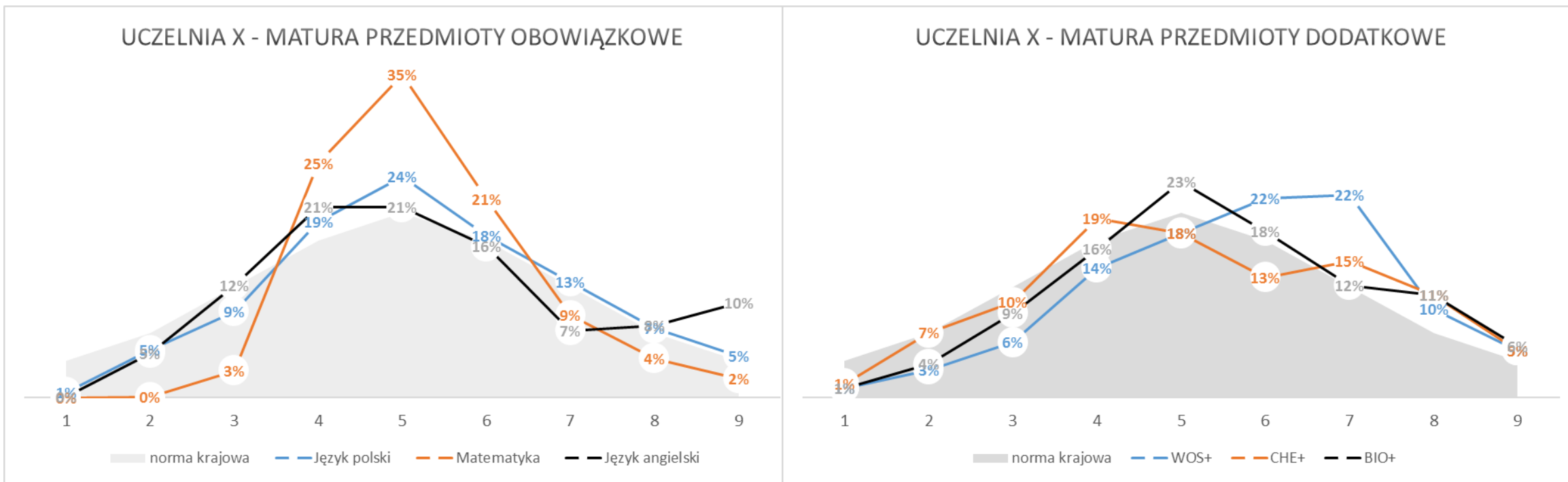
UCZNIOWIE XIV LICEUM "STASZICA":
2016 - PRZEDMIOTY OBOWIĄZKOWE



UCZNIOWIE XIV LICEUM "STASZICA":
2016 - PRZEDMIOTY DODATKOWE

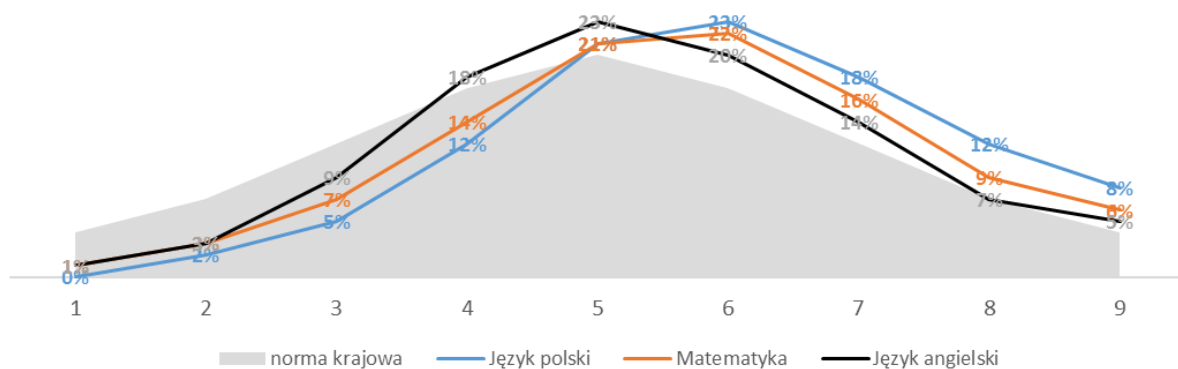


Maturalna diagnoza u progu studiów na uczelni X

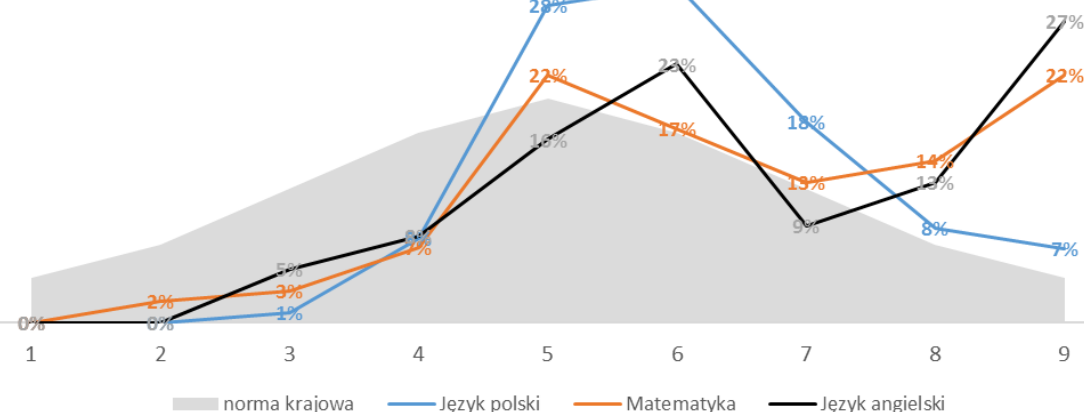


Maturalna diagnoza u progu studiów na uczelni X

MATURZYŃCI Z WYBRANEGO LICEUM:
PRZEDMIOTY OBOWIĄZKOWE

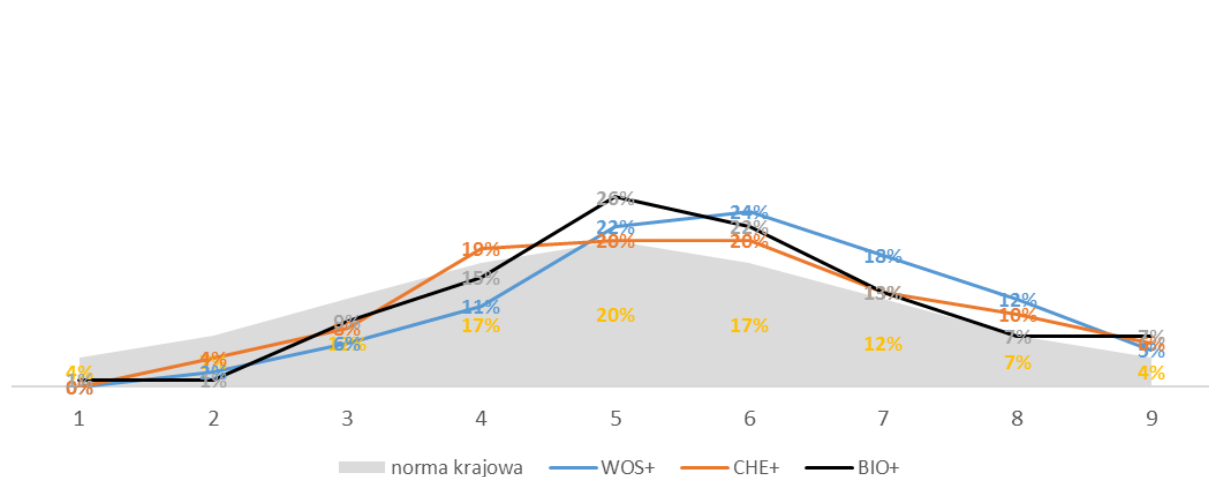


STUDENCI UCZELNI X Z WYBRANEGO LICEUM:
PRZEDMIOTY OBOWIĄZKOWE

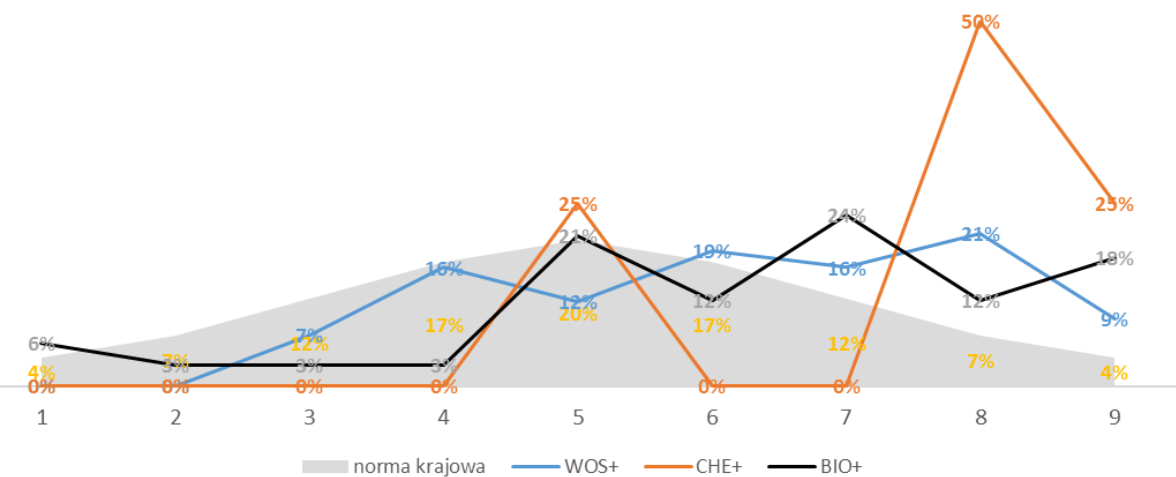


Maturalna diagnoza u progu studiów na uczelni X

MATURZYŚCI Z WYBRANEGO LICEUM:
PRZEDMIOTY DODATKOWE



STUDENCI UCZELNI X Z WYBRANEGO LICEUM:
PRZEDMIOTY DODATKOWE



Pilotaż: „Analityka edukacyjna w szkołach wyższych”



Uniwersytet
im. Adama
Mickiewicza
w Poznaniu



Politechnika
Wroclawska
we Wrocławiu



Uniwersytet
Kardynała Stefana
Wyszyńskiego
w Warszawie



Politechnika
Krakowska
im. Tadeusza
Kościuszki



Uniwersytet
Humanistyczno-
społeczny SWPS
w Warszawie



Uniwersytet
Przyrodniczy we
Wrocławiu



Uniwersytet
Warmińsko-
Mazurski
w Olsztynie



Akademia
im. Leona
Koźmińskiego
w Warszawie



Państwowa
Wyższa Szkoła
Zawodowa
w Ciechanowie



Państwowa
Wyższa Szkoła
Zawodowa
w Gnieźnie

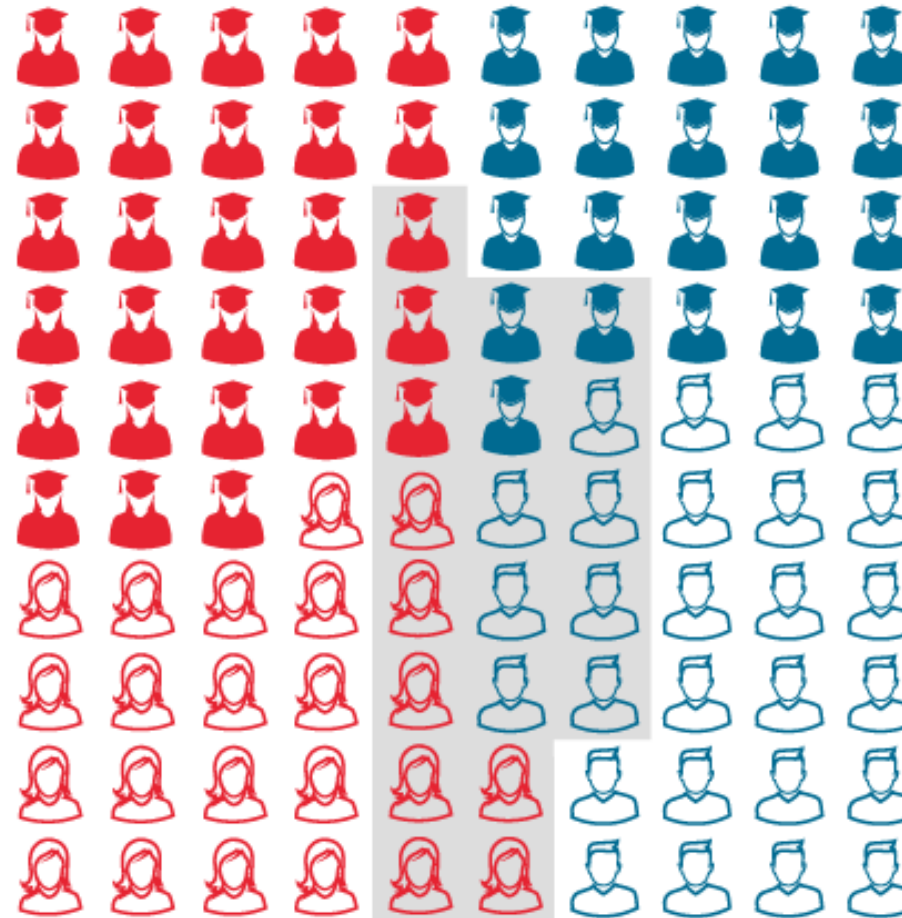
144 000 kandydatów przyjętych na studia w latach 2007-2012


90% przyjętych
pochodziło z
25% szkół



50% przyjętych
pochodziło z
5% szkół

Badanie pokazało silną koncentrację rekrutacji w niewielkiej liczbie szkół oraz, że informacja o ukończonej szkole stanowi lepszy prognostyk sukcesu studenta niż wynik egzaminu maturalnego.





 Studentki z dyplomem na 1. kierunku
25% przyjętych


 Studentki z dyplomem na zmienionym kierunku
3% przyjętych


 Studentki po zmianach kierunku bez dyplomu
7% przyjętych

 Studentki bez dyplomu bez zmiany kierunku
17% przyjętych

 Studenci z dyplomem na 1. kierunku
18% przyjętych

 Studenci dyplomem na zmienionym kierunku
3% przyjętych

 Studenci po zmianach kierunku bez dyplomu
7% przyjętych

 Studenci bez dyplomu bez zmiany kierunku
20% przyjętych

Obserwacje



- Panie częściej uzyskują dyplom
- Zwiększa się wewnętrzna mobilność studentów
- Zmienia się model studiowania, choć tradycyjny daje największe prawdopodobieństwo dyplomowania
- Osoby przyjeżdżające na studia mają większą szansę uzyskania dyplomu

Wnioski



- Prosty wynik matury niewiele mówi o szansach na uzyskanie dyplomu
- Poznanie szkół średnich i kandydatów jakich przygotowują na studia jest kluczowe
- Indywidualizacja podejścia do pracy ze studentem (teoria zaangażowania studenta A. Astina)
- Konieczność dalszych badań – poziom szkoły

Dalsze kroki

Drugi etap projektu

Inauguracja 31 stycznia 2017 r.

Ponad dwa razy więcej uczelni zaproszonych do udziału

Główne obszary badania:

- Zaangażowanie studentów w proces dydaktyczny
- Zwiększenie współczynnika retencji

Dalsze kroki – praktyczne działania

Pozyskanie, standaryzacja i analiza danych

Szkoły średnie,
uczniowie

RSPO

Maturzyści
i ich wyniki

KReM

Studenci
i ich losy na uczelni

Systemy
dziekanatowe

Bazy danych IBE

GUS, TERYT

Identyfikacja szkół średnich, z którymi uczelnia najlepiej współpracuje

Potencjalne cechy, które możemy wziąć pod uwagę:

- Liczba rekrutowanych studentów
- Współczynnik retencji

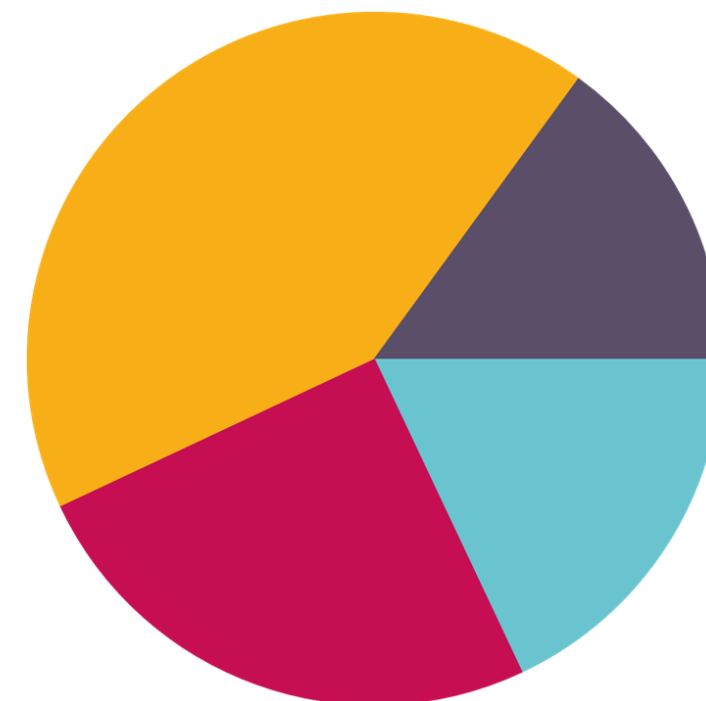
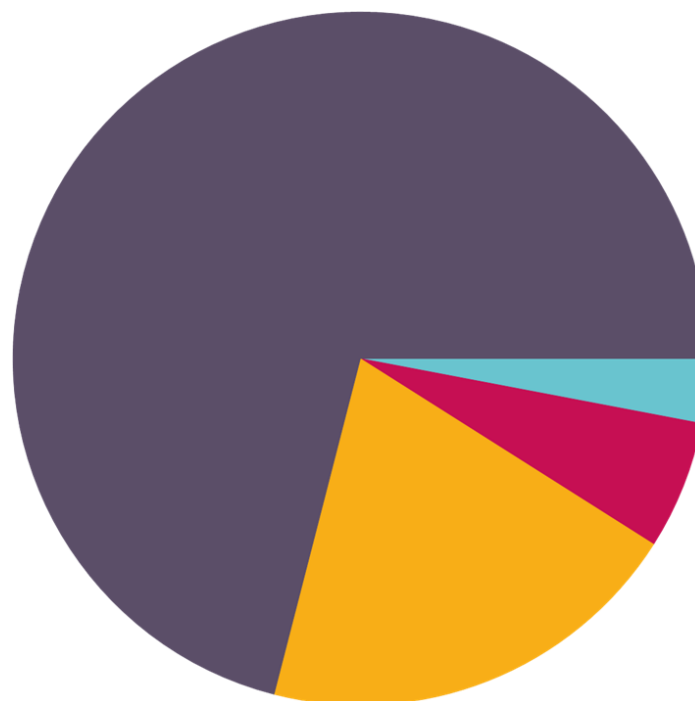
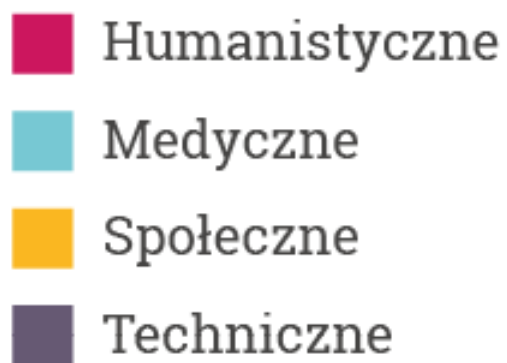
Parametry, określające charakterystykę szkoły:

- Typ szkoły
- Odległość od uczelni
- Położenie w kontekście podziału administracyjnego: województwo, powierzchnię powiatu, liczbę jego mieszkańców, gęstość zaludnienia
- Wskaźniki na temat poziomu zatrudnienia i salda migracji mieszkańców powiatu
- Liczbę maturzystów
- Liczbę kobiet
- Wyniki obowiązkowych egzaminów maturalnych
- Zainteresowania maturzystów określone poprzez wybór egzaminów rozszerzonych

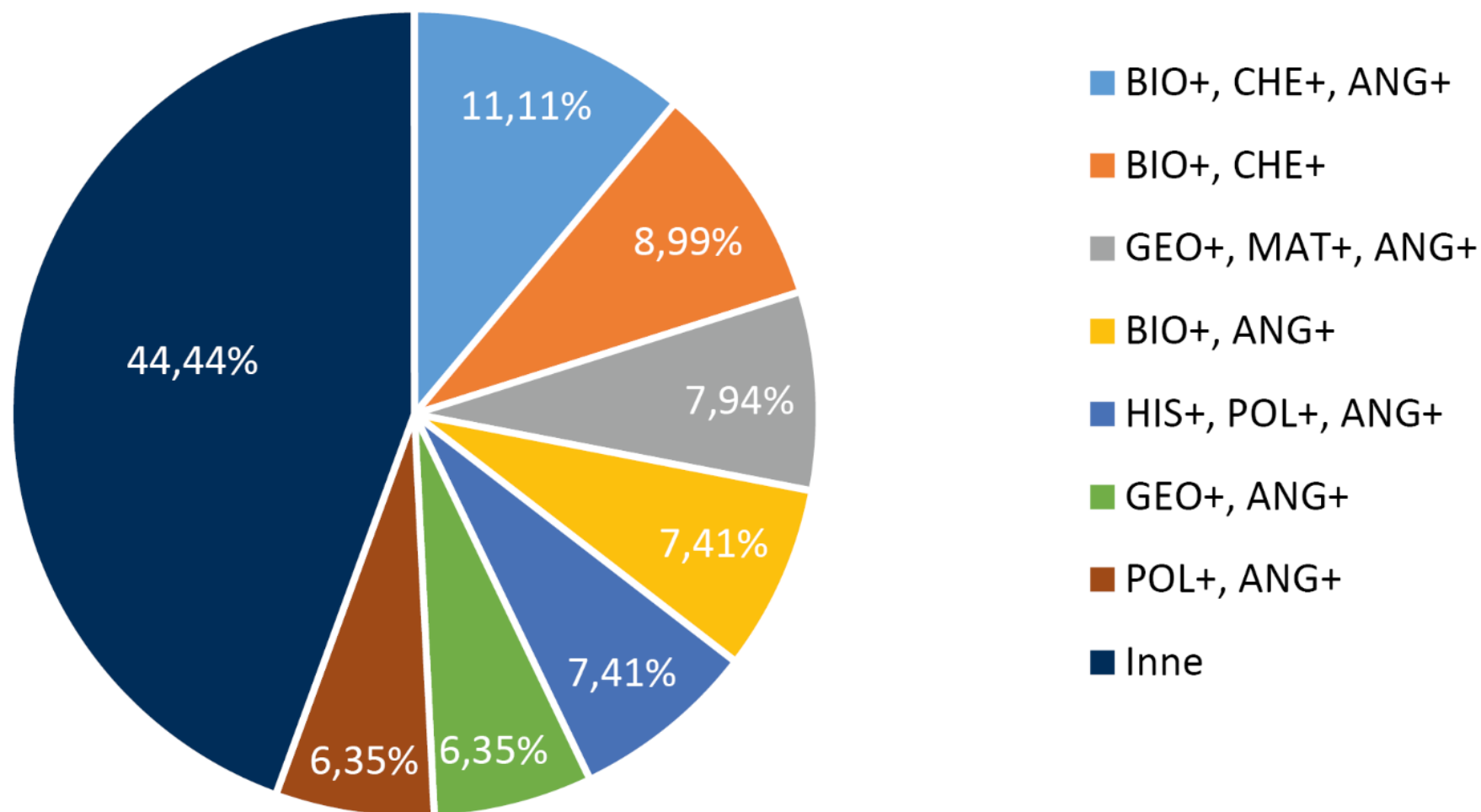
Charakterystyka szkoły średniej – zainteresowania maturzystów

Szkoła A

Szkoła B



Charakterystyka szkoły średniej – zainteresowania maturzystów



Zidentyfikowanie szkół odpowiadających profilowi

Modele predyktywne bazujące na regresji liniowej



lub Excel

Działania promocyjne skierowane do szkół

- Dni otwarte
- Zaproszenia na wykłady
- Wizyty informacyjne
- Reklamy w dziennikach internetowych
- Raporty na temat szkół
- Nagrody dla najlepiej współpracujących szkół
- Konferencje

Do wakacji zostało:
To już wakacje... :)

Do matury już tylko:
Zaczynamy maturę... :)

O szkole Dokumenty szkolne Rekrutacja 2016/17 Po lekcjach Programy europejskie Wolontariat Kontakt

„ZŁOTA KLAMRA” Uniwersytetu Rzeszowskiego dla VI LO w Rzeszowie.

O szkole

- Aktualności
- Media o nas piszą
- Zobacz filmy o szkole !!!
- Historia
- Dyrekcja
- Patron szkoły
- Konto bankowe
- Link->Technikum Budowlane

Rekrutacja 2016/2017

- Informacje ogólne
- Zaplanowane klasy
 - 1a mat-inf-fiz
 - 1b mat-inf-geogr
 - 1c biol-chem-ang
 - 1d pol-hist-ang
 - 1e hist-wos-ang
 - 1f pol-wos-geogr
 - 1g biol-chem-ang
 - 1h ang-hist-biol
 - 1i biol-chem-mat !!
 - 1k ang-wos-geogr

Największą grupę studentów Uniwersytetu Rzeszowskiego w latach 2007-2015 stanowią absolwenci VI LO w Rzeszowie.

Zapraszamy do współpracy!

pcgacademia.pl/analitka
analitka@pcgacademia.pl

PCG | *Academia*

www.pcgacademia.pl