

# e-Usługi: elektroniczny obieg dokumentacji studenta

Grzegorz Żytka

Wrocław, 21 maja 2018 r.

# Agenda:

- e-Uслуги – uwolniony potencjał
- architektura rozwiązania
- modelowanie i obsługa procesów
- przykłady użycia i możliwości rozbudowy
- e-Uслуги – korzyści i podsumowanie



# e-Usługi dostępne w systemie Uczelnia 10

- **e-Podanie** – spersonalizowane składanie dowolnych podań elektronicznych;
- **e-Wniosek** – elektroniczne składanie wniosków stypendialnych;
- **e-Rekrutacja** – spersonalizowane składanie podań o przyjęcie na studia;
- **e-Decyzja** – spersonalizowane wydawanie decyzji i obsługa odwołań w zakresie spraw studenckich;
- **e-Komunikaty** – spersonalizowane wysyłanie elektronicznych powiadomień, komunikatów i monitów;

## e-Usługi dostępne w systemie Uczelnia 10 c.d.

- **e-Oświadczenie** – spersonalizowana obsługa oświadczeń elektronicznych;
- **e-Zaświadczenie** – spersonalizowana elektroniczna obsługa zaświadczeń;
- **e-Wybór aktywności** – spersonalizowana obsługa wyboru przedmiotów, promotorów, tematów prac dyplomowych oraz dowolnych innych aktywności;
- **e-Karta obiegowa** – spersonalizowana obsługa rozliczenia końcowego studenta z uczelnią;

## e-Usługi dostępne w systemie Uczelnia 10 c.d.

- **e-Wizyta** – elektroniczna obsługa kalendarza wizyt i zapisów na wizyty w różnych jednostkach uczelni oraz u różnych osób funkcyjnych;
- **e-usługa Badanie prac dyplomowych pod kątem plagiatu** – elektroniczna obsługa prac dyplomowych oraz automatyzacja procesów weryfikacji plagiatu;
- **e-Repozytorium** – udostępnianie plików i multimediiów, wsparcie gromadzenia i udostępniania treści ze źródeł cyfrowych;

## e-Usługi dostępne w systemie Uczelnia 10 c.d.

- **e-Ankieta** – elektroniczna obsługa przygotowywania i przeprowadzania dowolnych ankiet, w tym ankiet ewaluacyjnych i sondaży;
- **e-Faktura** – elektroniczne zamawianie, wystawianie i dostarczanie faktur, drukowanie faktur, ustalanie miejsca i daty odbioru faktury;
- **e-Płatność** – elektroniczna obsługa płatności z tytułu naliczonych opłat;
- **e-Publikacja** – elektroniczne gromadzenie i udostępnianie danych o dorobku naukowym pracowników uczelni;

## e-Usługi dostępne w systemie Uczelnia 10 c.d.

- **e-usługa Wysyłanie prac do dyplomowych do ORPPD** – elektroniczna obsługa wymiany danych z Ogólnopolskim Repozytorium Pisemnych Prac Dyplomowych;
- **e-usługa Wysyłanie danych do rejestru POLon** – elektroniczna obsługa przygotowania danych dla ogólnopolskiego systemu POLon;
- **e-usługa Wysyłanie danych do rejestru PBN** – elektroniczna obsługa przygotowania danych dla ogólnopolskiego systemu gromadzenia informacji naukowej PBN;

# e-Usługi dostępne w systemie Uczelnia 10 c.d.

- **e-Indeks** – spersonalizowana obsługa elektronicznego indeksu;
- **e-PRK** – elektroniczne tworzenie i udostępnianie studentom i kandydatom na studia kart przedmiotów (syllabusów) opisujących szczegółowo prowadzony przedmiot, zgodnie z Polskimi Ramami Kwalifikacji.



# Architektura rozwiązania

- **Komponenty systemu e-Usług:**
  - Uczelnia 10;
  - Wirtualna Uczelnia;
  - mStudia – aplikacja mobilna;
  - Camunda Stack;
  - U10 REST API.

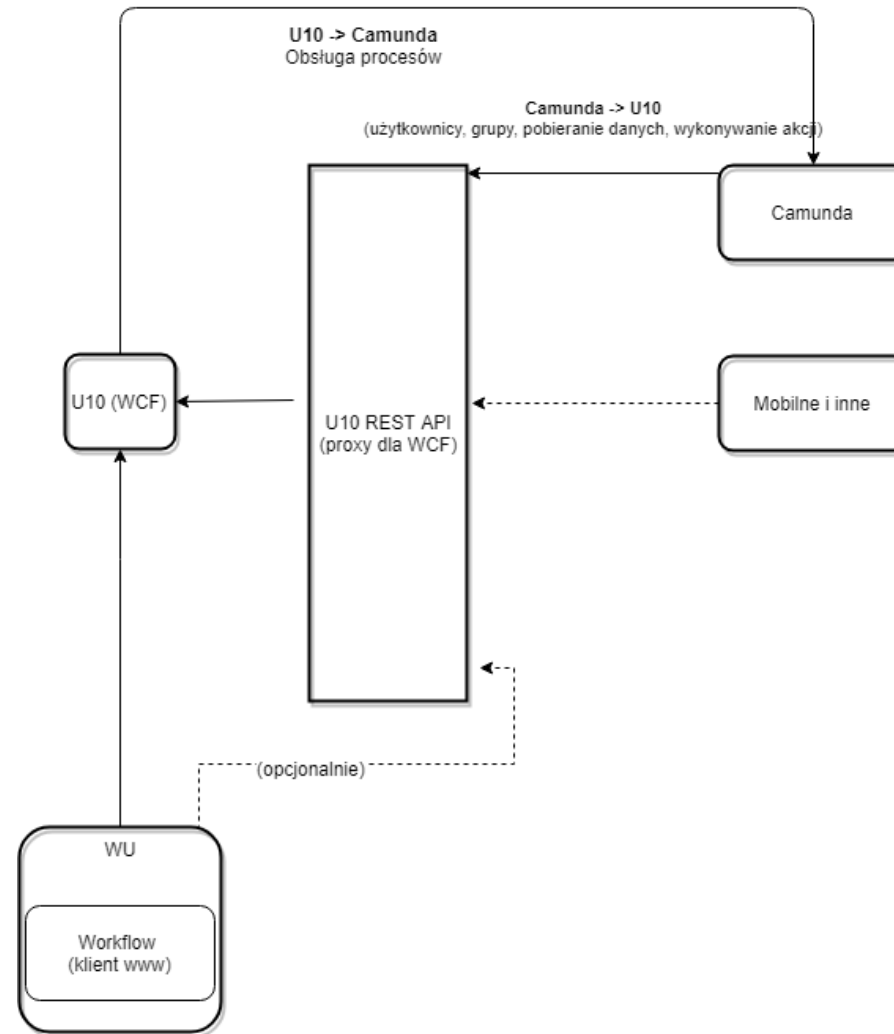
# Architektura rozwiązania

- **Uczelnia 10** – system obsługi dydaktyki obsługujący centralną bazę danych, umożliwiający zarządzanie użytkownikami i uprawnieniami, gromadzący i udostępniający wszelkie informacje niezbędne do pracy Wirtualnej Uczelni, silnika workflow oraz aplikacji mobilnej;
- **Wirtualna Uczelnia** – aplikacja webowa umożliwiająca obsługę zaimplementowanych procesów;

# Architektura rozwiązania

- **Camunda Stack** – system zarządzania procesami, dostarczający narzędzi do tworzenia, modelowania, optymalizowania i zarządzania procesami;
- **mStudia** – aplikacja mobilna dla studenta i pracownika, stanowiąca interfejs dla różnorodnych usług;
- **U10 REST API** – interfejs integracyjny wykorzystywany przez silnik workflow, aplikację mobilną oraz dowolne aplikacje zewnętrzne.

# Architektura rozwiązania



# Camunda – modelowanie i obsługa procesów

- Dlaczego Camunda?
  - platforma typu open-source;
  - możliwość definiowania własnych rozszerzeń w postaci pluginów;
  - obsługa procesów workflow oraz automatyzacja podejmowania decyzji;
  - możliwość integracji z dowolnymi systemami zewnętrznymi poprzez udostępnione REST API;
  - udostępniony interfejs programistyczny JAVA API;
  - silna społeczność twórców;

# Camunda – modelowanie i obsługa procesów c.d.

- szerokie grono użytkowników również w sektorze usług publicznych:

- **Sektor publiczny:**

Austrian Federal Ministry of Justice



Generalitat de Catalunya



Austrian Federal Computing Center



Tarragona Provincial Council



IHK Society for Information Processing



City of Lugano



Swiss Federal Institute of Intellectual Property



Information and eGovernment



Authority of Bahrain



- **Wybrani pozostali użytkownicy:**



# Przykłady użycia:

- obsługa wszelkich podań studentów;
- obsługa wszelkich wniosków (np. stypendialnych, o akademik, itp.);
- obsługa decyzji ws. podań i wniosków oraz pozostałych decyzji;
- obsługa oświadczeń studentów;
- obsługa zaświadczeń;
- obsługa procesu dyplomowania i prac dyplomowych;
- obsługa kart obiegowych.

# Możliwości rozbudowy:

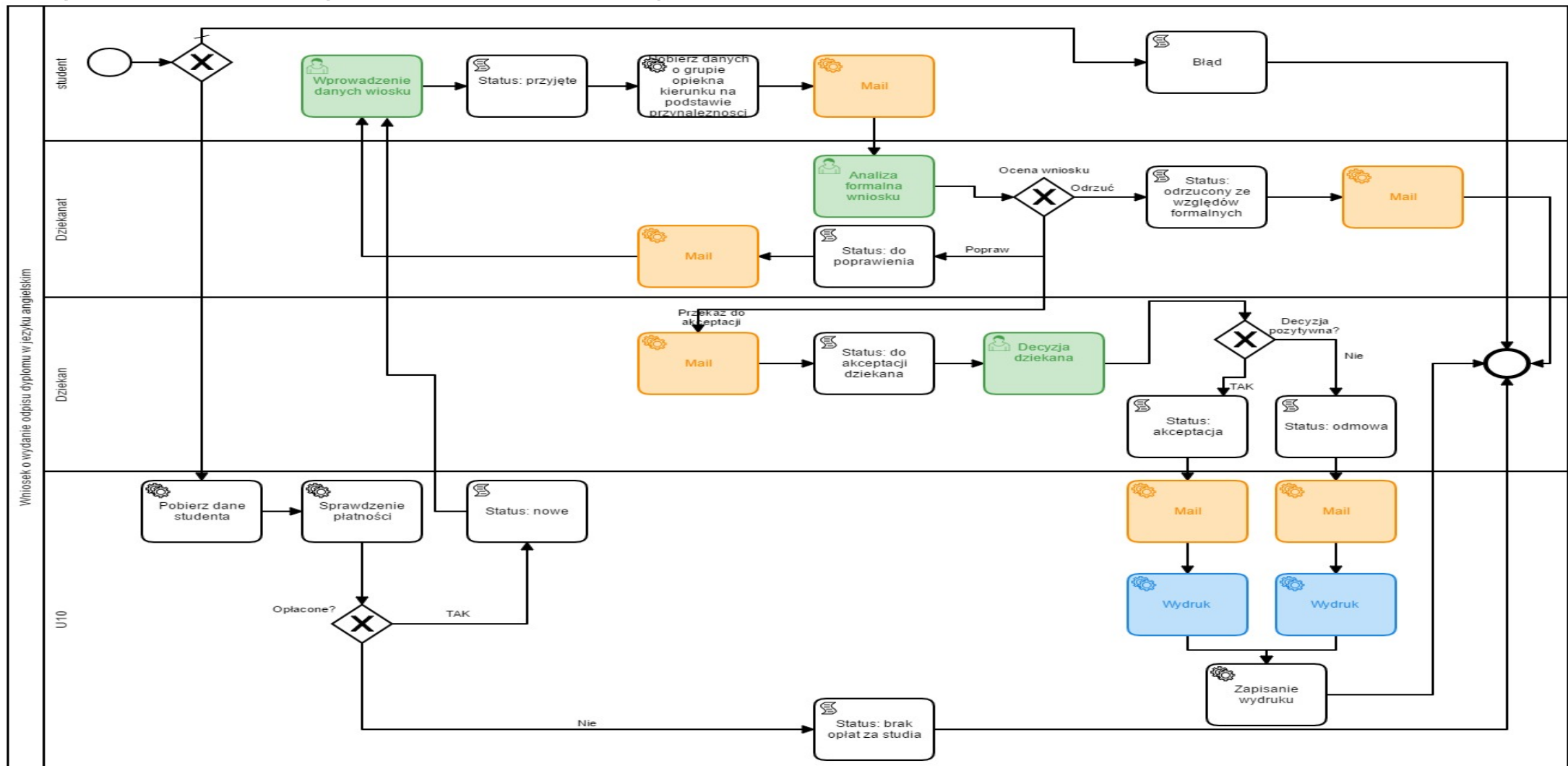
- Obsługa procesów finansowych
  - opisywanie i akceptacja faktur kosztowych;
  - budżetowanie;
  - obsługa zapotrzebowań, zamówień i dostaw;
  - akceptacja płatności;
- Obsługa procesów kadrowych
  - zatrudnianie i zwalnianie pracowników;
  - wnioski pracownicze (np. urlopowe, o zmianę warunków pracy, czy wynagrodzenia);
  - wnioski delegacyjne i rozliczanie podróży służbowych;



# Możliwości rozbudowy c.d.:

- Pozostałe możliwości
  - obsługa kancelarii (poczta przychodząca i wychodząca);
  - obsługa archiwum dokumentów;
  - obsługa akceptacji i archiwizacji wszelkich umów;
  - obsługa zarządzeń i dokumentacji (np. zarządzenia rektora, szkolenia BHP, itp.).

# Przykładowy schemat procesu



# Przykładowy formularz

- Student
- Kwestura
- Ogłoszenia
- Wyszukiwarka
- Ustawienia
- Ankiety
- Definicje procesu
- Instancje procesu
- Zadania
- Moje dokumenty
- Moje zadania
- Wyloguj

Edward Grot – nr albumu: 27141

Lista zadań(1):

Oświadczenie o dochodzie niepodlegające opodatkowaniu podatkiem dochodowym 23-04-2018  
**Oświadczenie o dochodzie niepodlegające opodatkowaniu podatkiem dochodowym/ Wybierz kierunek, wypełnij formularz**

## Oświadczenie o dochodzie niepodlegające opodatkowaniu podatkiem dochodowym/ Wybierz kierunek, wypełnij formularz

Oświadczenie o dochodzie niepodlegające opodatkowaniu podatkiem dochodowym/ Wybierz kierunek, wypełnij formularz

Imię

Drugie imię

Nazwisko

PESEL

e-mail

Kierunek

Oświadczam, że w roku kalendarzowym:

Członkowie mojej rodziny uzyskali dochód w wysokości:

Z tytułu 1:

W wysokości:

Z tytułu 2:

W wysokości:

# Przykład edycji wydruku

Rozszerzenia kontroli przepływu

PCG - Print edit

Narzędzia tabel

Plik Narzędzia główne Wstawianie Układ strony Odwołania Mailings Recenzja Widok Skins Help Układ Projekt

Wklej Wklej specjalne Schowek Czcionka Paragraf Style Edycja

Nazwa

Edycja

Szablony wydruku:

Nazwa szablonu

Oświadczenie\_dochod

Dodaj

Pokaż usunięte

Some Status Info Some Info

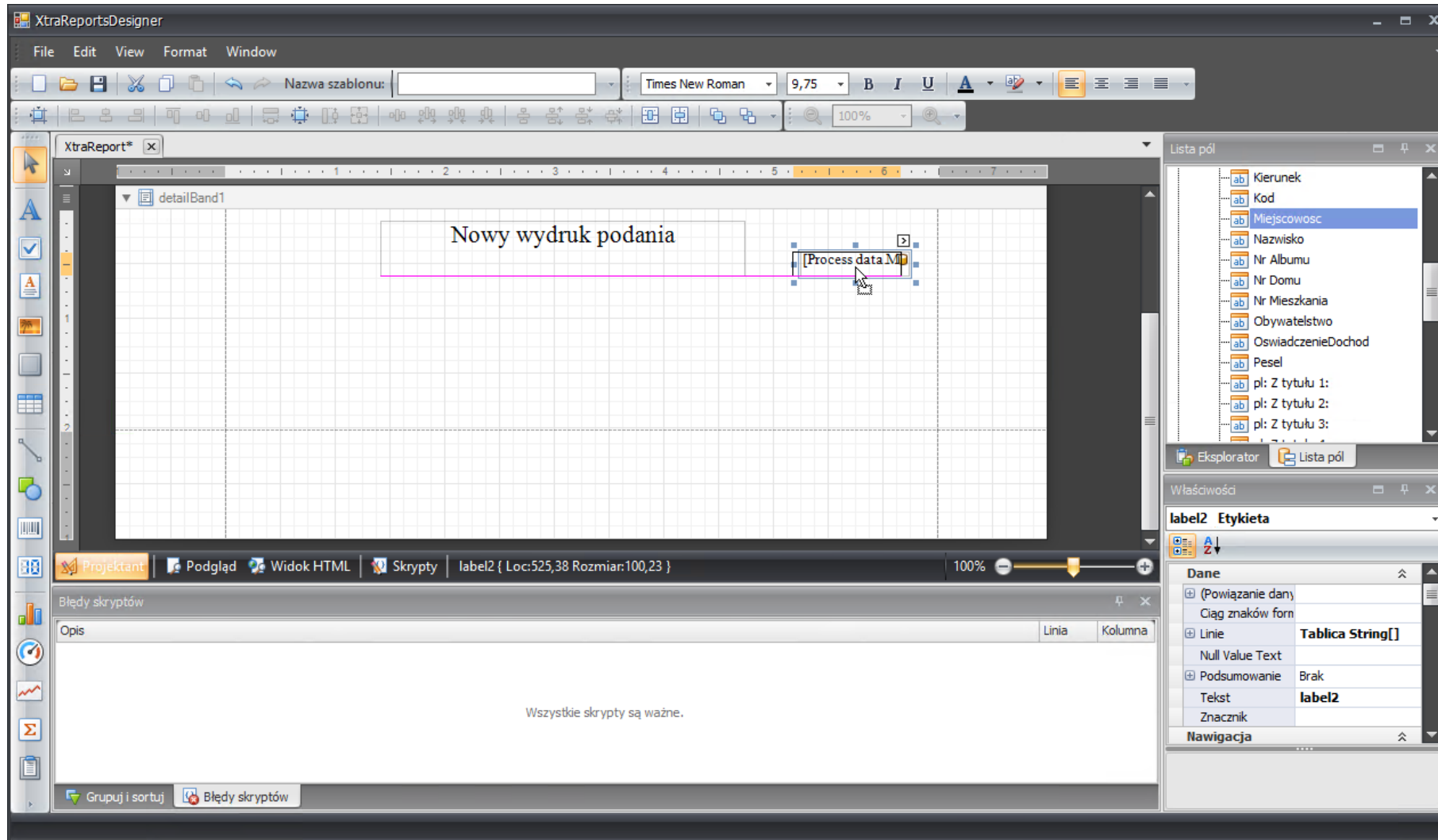
**ODOCHODZIE NIEPÓDLEGAJĄCYM OPODATKOWANIU PODATKIEM DOCHODOWYM**

**1. Dane osobowe**

Imię i nazwisko <<nameI> <<nameII> <<nameIII>		Numer albumu <<NrAlbumu>
PESEL <<pesel>	Obywatelstwo <<Obywatelstwo>	Telefon <<TelKomorkowy>
Miejsce zamieszkania <<Ulica> <<NrDomu> <<NrMieszkania> <<Poczta> <<Kod>		
Kierunek <<Kierunek>		Semestr studiów <<Semestr>

Oświadczam, że w okresie od 01-01-2017 do 01-01-2018 członkowie mojej rodziny uzyskali dochód w wysokości:

# Edytor wydruków



# e-Uслуги – korzyści

- standaryzacja i ujednoczenie procesów związanych z obsługą spraw;
- centralny, elektroniczny rejestr dokumentów;
- elektroniczne powiadamianie użytkowników o zadaniach do realizacji;
- możliwość przypisywania zadań pojedynczym osobom jak i grupom osób;
- elektroniczna akceptacja dokumentów i podejmowanie decyzji;
- uporządkowanie procesów biznesowych w instytucji;
- proste delegowanie zadań i organizacja zastępstw;

## e-Uслуги – korzyści

- śledzenie postępu spraw i historii zmian (kto, co, kiedy, gdzie);
- jednolitość rozwiązania dzięki ścisłej integracji elementów systemu;
- wykorzystywanie istniejących komponentów systemu Uczelnia 10 (np. Wirtualnej Uczelni, kreatorów wydruków i zestawień);
- możliwość obsługi wielu języków w formularzach spraw;
- możliwość dowolnego wykorzystywania zmiennych procesowych do realizacji dodatkowych zadań (np. przekazywanie dokumentów do centralnego repozytorium);

## e-Uслуги – korzyści

- obsługa dowolnej liczby typów spraw (obiegów dokumentów) i rejestrów z możliwością etapowej rozbudowy;
- interfejs użytkownika dostępny przez WWW poprzez moduł Wirtualna Uczelnia oraz aplikacji mobilnej, jako klienta systemu Uczelnia 10;
- integracja z systemem Uczelnia 10 i Wirtualną Uczelnią poprzez U10 REST API wraz z możliwością realizacji integracji systemów zewnętrznych z Camunda poprzez U10 REST API;



## e-Uслуги – korzyści

- intuicyjny interfejs oraz wygląd formularzy i list zadań;
- możliwość wykorzystywania jednej wspólnej bazy danych dla całego systemu (główna baza systemu Uczelnia 10);
- intuicyjne, graficzne narzędzie do tworzenia i modyfikacji procesów;
- możliwość wykorzystania w kreatorze procesów, formularzy i wydruków danych z bazy systemu Uczelnia 10;
- integracja list użytkowników i ich uprawnień z systemem Uczelnia 10;
- możliwość określania terminu realizacji zadań;

# e-Uслуги – korzyści

- automatyzacja i powtarzalność obsługi spraw;
- możliwość implementacji dowolnych procesów pozadydaktycznych i ich integracji z dowolnymi systemami wykorzystywanymi przez uczelnię;

# Camunda – suplement

- **Narzędzia Camunda:**
  - **BPMN Workflow Engine** – silnik workflow, umożliwiający uruchamianie procesów;
  - **DMN Decision Engine** – narzędzie do definiowania i zarządzania regułami biznesowymi z uwzględnieniem tabeli decyzji;
  - **Camunda Modeler** – narzędzie do modelowania i edycji procesów oraz tabeli decyzji (obsługa standardów BPMN 2.0, CMMN 1.1, DMN 1.1 wraz ze wsparciem dla Diagramów Wymagań Decyzyjnych);

# Camunda – suplement

- **Narzędzia Camunda:**
  - **Camunda Tasklist** – aplikacja internetowa do obsługi zadań użytkowników;
  - **Camunda Cockpit** – narzędzie do monitorowania produkcyjnie funkcjonujących procesów oraz decyzji, analizowanie i rozwiązywanie problemów technicznych;
  - **Camunda Admin** – narzędzie administracyjne systemu, umożliwiające zarządzanie użytkownikami, grupami i uprawnieniami;

# Camunda – suplement

- **Narzędzia Camunda:**
  - **Camunda Optimize** – narzędzie dostępne jedynie w subskrypcji *Camunda Enterprise*, służące do tworzenia rozbudowanych raportów, obsługujące zaawansowane filtrowanie, mapy cieplne, pulpity zarządcze, alerty, analizę procesów wariantowych;
  - **REST API** – interfejs integracyjny;
  - **JAVA API** – interfejs programistyczny.

# e-Usługi – korzyści – suplement Camunda

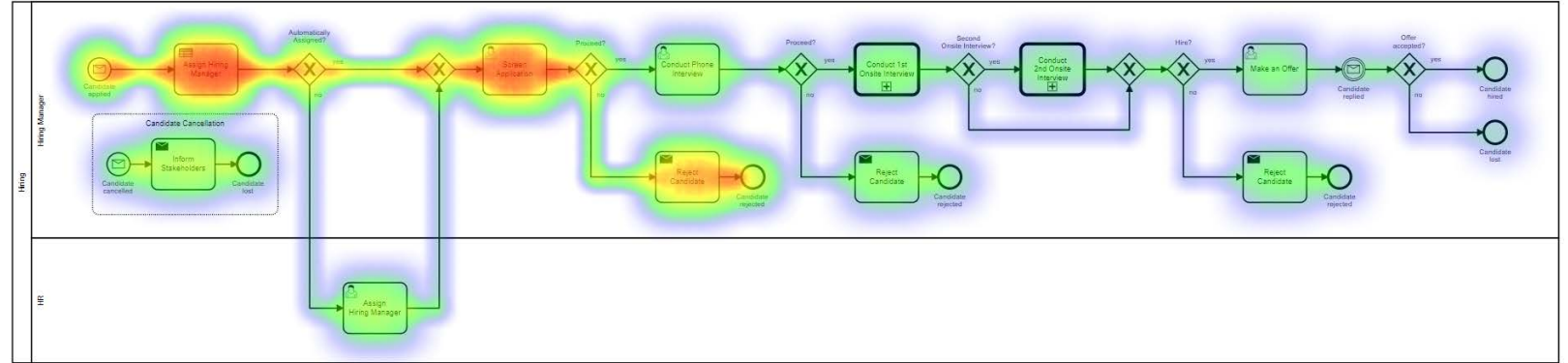
- **Dodatkowo dla wersji *Camunda Enterprise*:**
  - możliwość analizy wydajności procesów;
  - możliwość tworzenia rozbudowanych raportów obsługujących zaawansowane filtrowanie;
  - możliwość tworzenia „map cieplnych” i pulpitów zarządczych;
  - obsługa alertów;
  - możliwość analizy procesów wariantowych.

### Hiring Process Activities

Last modified Feb 13, 2018 3:44 PM by demo

Edit Delete Share

Przykładowa „mapa cieplna”

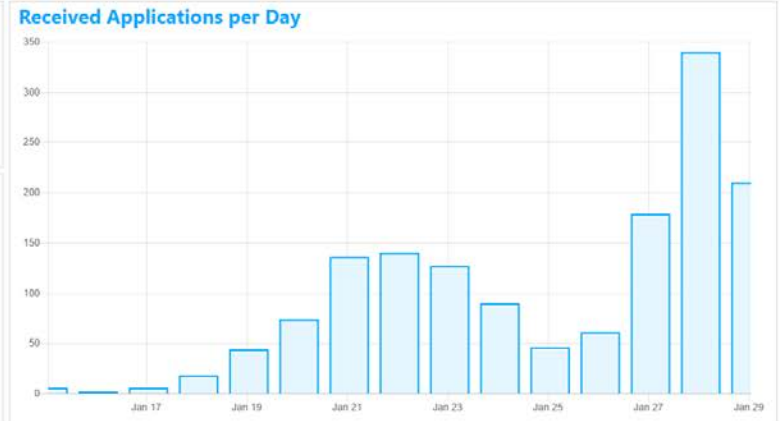
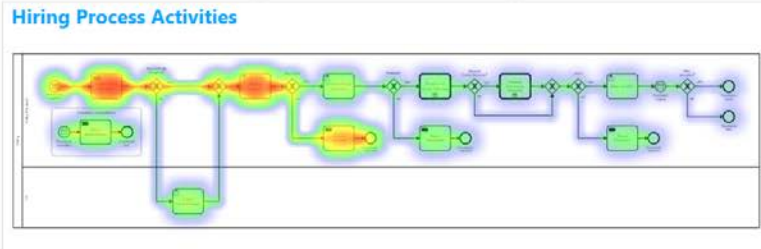


### Hiring Process

Last modified Feb 13, 2018 5:10 PM by demo

Edit Delete Share

<b>New Applications today</b>	<b>Pending for &gt; 24 hours</b>	<b>New Hires this Month</b>
<b>233</b>	<b>62</b>	<b>7</b>



Przykładowy pulpit zarządczy



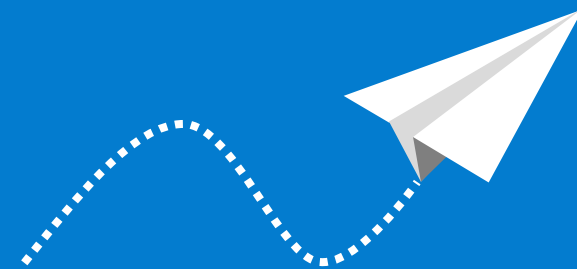
**Fundusze Europejskie**  
Wiedza Edukacja Rozwój

# POWER 3.5

Jeśli chcieliby Państwo otrzymać materiały opisowe przedstawiające funkcjonalności prezentowanych rozwiązań prosimy o kontakt na e-mail:

[waldemar.chmura@pcgacademia.pl](mailto:waldemar.chmura@pcgacademia.pl)

Tel. (17) 777 37 77  
(22) 53 53 712





Dziękuję za uwagę.