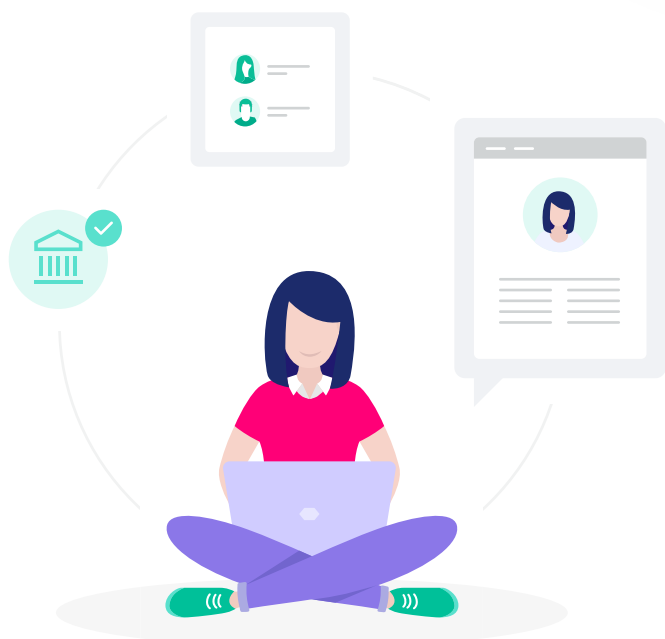


System PCG umożliwia kompleksowe **zarządzanie procesem rekrutacji kandydatów na studia** – od elektronicznej rejestracji kandydatów, poprzez automatyczne przeliczanie punktów i generowanie list rankingowych, aż po import danych kandydatów do systemu dziekanatowego uczelni.


PREREKRUTACJA


BIURO KARIER

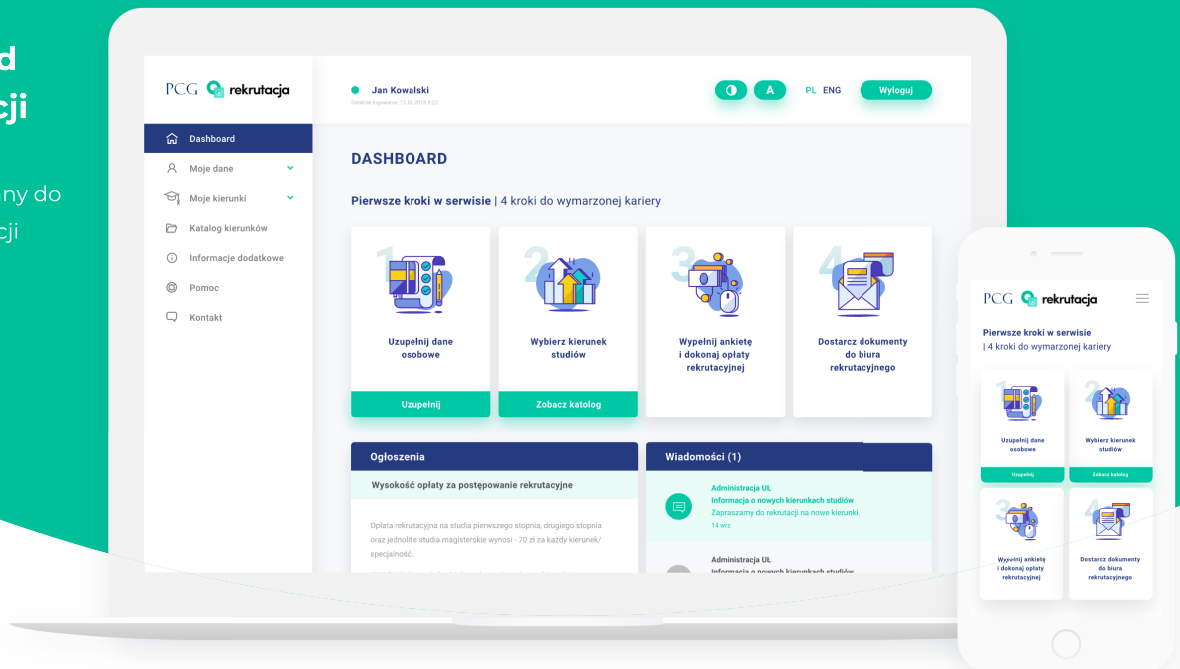

RETENCJA



PCG Rekrutacja stanowi integralny element **educloud**, ekosystemu nowoczesnych narzędzi IT dla uczelni skoncentrowanych na Studencie i jego potrzebach.

Wygląd aplikacji

dostosowany do identyfikacji wizualnej uczelni



Korzyści

» Komisja rekrutacyjna

- » Stały kontakt z kandydatem przez portal informacyjny, e-mail i sms
- » Dynamiczne generowanie i modyfikacja rankingów
- » Analizy, raporty, zestawienia online

» Kandydaci na studia

- » Stale aktualna informacja o statusie postępowania rekrutacyjnego
- » Autoryzacja za pomocą mediów społecznościowych oraz dziennika elektronicznego LIBRUS
- » Webowy i mobilny dostęp do systemu

» Dziekanat i kwestura

- » Mniejszy ruch w dziekanacie
- » Automatyczny transfer danych kandydatów do systemu dziekanatowego
- » Integracja z systemem ERP i płatnościami online

Funkcjonalności

- » Portal informacyjny kandydata z wbudowanym systemem zarządzania treścią (CMS)
- » Katalog kierunków studiów z opcją wyszukiwania
- » Generator formularzy rejestracyjnych dla kandydatów
- » Mechanizm automatycznego przeliczania ocen i kwalifikacji kandydatów
- » Nowoczesny interfejs dostępny webowo i mobilnie
- » Moduł komunikacji z kandydatami (ogłoszenia, e-mail, SMS)
- » Elektroniczny obieg dokumentów kandydata (e-usługi)
- » Integracja z systemem dziekanatowym (PCG, USOS, inne), z systemem ERP i płatnościami online, oraz KREM i ePUAP
- » Moduł analityczny i raportowy
- » System konfiguracji ról i uprawnień dostępowych w systemie

ZOBACZ DEMO >

U Ciebie w uczelni lub za pośrednictwem wideokonferencji. Skontaktuj się z nami!