

PCG Dziekanat umożliwia

**obsługę procesu dydaktycznego w uczelni  
zgodnie z aktualnie obowiązującymi przepisami prawa  
oraz w oparciu o najlepsze praktyki zarządzania uczelnią.**

Rozwiązanie oferuje nowoczesny interfejs mobilny i webowy,  
zintegrowaną obsługę elektronicznych usług studenckich,  
oraz katalog wzorcowych dokumentów studenta,  
raportów i zestawień.



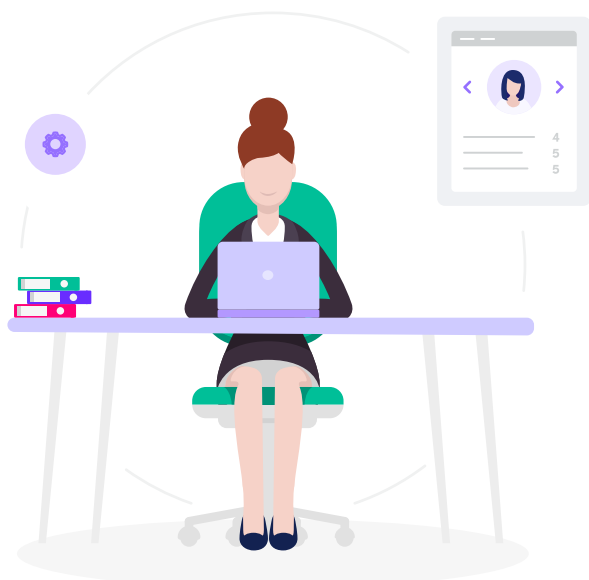
AP.MOBILNA



E-USŁUGI



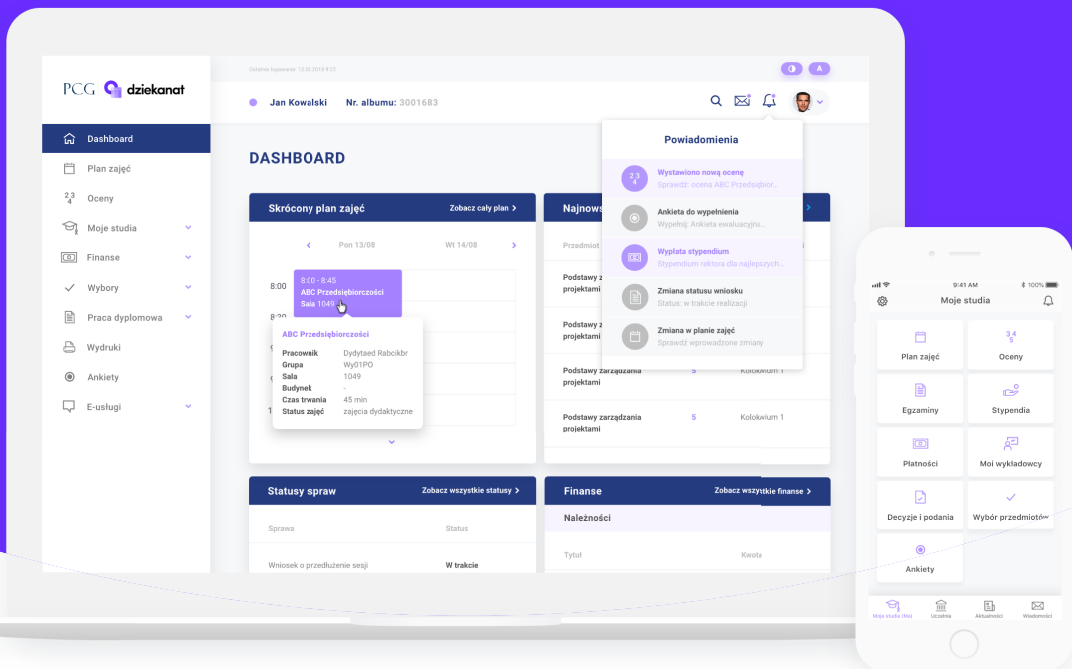
ANALITYKA



PCG Dziekanat  
stanowi integralny element **educloud**,  
ekosystemu nowoczesnych narzędzi IT dla uczelni  
skoncentrowanych na Studencie  
i jego potrzebach.

## Wygląd aplikacji

dostosowany do identyfikacji wizualnej uczelni



## Korzyści

### Dziekanat

- ▶ Dostęp do wzorcowych dokumentów, stale aktualizowanych do zmian w przepisach
- ▶ Skuteczne dotarcie do studentów i dydaktyków za pomocą powiadomień, e-mail i sms
- ▶ Pełna obsługa sprawozdawczości i raportowania

### Studenci

- ▶ Ograniczona do minimum konieczność fizycznej obecności w dziekanacie
- ▶ Stały dostęp do aktualnych informacji o realizowanym toku studiów
- ▶ Nowoczesny i intuicyjny interfejs mobilny i webowy

### Dział IT

- ▶ Możliwość samodzielnej rozbudowy systemu i integracji przez API
- ▶ Utrzymanie i rozwój systemu w ramach umowy serwisowej (SLA)
- ▶ Pełna dokumentacja techniczna i szkoleniowa dostępna online

## Funkcjonalności

- Obsługa wszystkich procesów związanych z administrowaniem dydaktyką w uczelni
- Nowoczesny interfejs studenta i dydaktyka spełniający wytyczne dostępności WCAG 2.0
- Zintegrowana obsługa elektronicznych usług studenckich (zapisy, wybory, obiegi dokumentów)
- Różnorodne metody komunikacji pomiędzy dziekanatem, dydaktykami i studentami (ogłoszenia, powiadomienia, e-mail, SMS)
- Kreator do samodzielnej tworzenia dokumentów
- Operacje zbiorowe dla grup studentów i dydaktyków zarejestrowanych w systemie
- Obsługa grupy uczelni w ramach pojedynczej instalacji systemu (federacje, grupy kapitałowe)
- Mechanizmy wspierające gromadzenie i porządkowanie danych dla sprawozdawczości
- Zautomatyzowany proces przesyłania danych do POL-on oraz prac dyplomowych do JSA i ORPD
- Integracja z systemami zewnętrznymi za pośrednictwem interfejsu API

ZOBACZ DEMO >

U Ciebie w uczelni lub za pośrednictwem wideokonferencji. Skontaktuj się z nami!